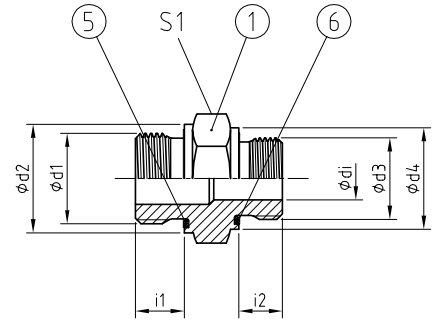
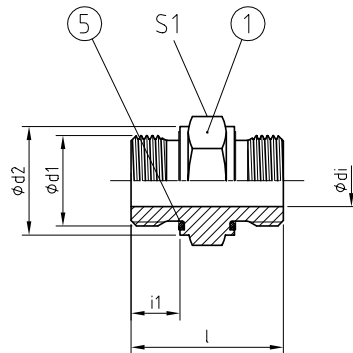




DU

DU d1>d3



AVIT, BAUREIHE / SERIES: S = HEAVY

Einschraubzapfen mit U-Ring Dichtung (ED) und mit zylindrischem Whitworth Rohrgewinde nach ISO 1179-2 oder mit metrischem Gewinde nach ISO 9974-2.

Stud end with U-ring sealing (ED) and with cylindrical BSP thread acc. ISO 1179-2 or with metric thread acc. ISO 9974-2.

WERKSTOFF-KOMBINATION
MATERIAL COMBINATION

Werkstoff, Oberfläche / Material, Surface	TYP NG - **
Stahl, verzinkt / Steel, galvanised; NBR	DU 25 - 01
Stahl, verzinkt / Steel, galvanised; FKM	DU 25 - 02
Stahl, phosphatiert / Steel, phosphatised; NBR	DU 25 - 04
Stahl, phosphatiert / Steel, phosphatised; FKM	DU 25 - 05
Edelstahl 1.4571 / Stainless steel AISI 316Ti; NBR	DU 25 - 41
Edelstahl 1.4571 / Stainless steel AISI 316Ti; FKM	DU 25 - 42

BESTELLBEISPIEL
ORDER EXAMPLE

STÜCKLISTE
PARTS LIST

Pos.	Bezeichnung / Description
1	Einschraubstutzen / Stud connector
5	U-Ring Dichtung / U-ring sealing
6	U-Ring Dichtung / U-ring sealing

TYPE	PN	NG	ABMESSUNGEN [mm]									U-RING		GEWICHT	BESTELLCODE	
			DIMENSIONS									Pos. 5	Pos. 6			WEIGHT
	[bar]	[mm]	d1	d2	i1	d3	d4	i2	d1	l	S1	Pos. 5	Pos. 6	[kg]	TYP NG	
WHITWORTH ROHRGEWINDE BSP THREAD	800	10	G 1/4 A	18,9	12	-	-	-	5	36,5	19	11,6x16,5x1,5	-	0,043	DU 10	
	630	12	G 3/8 A	21,9	12	G 1/4 A	18,9	12	5	37,5	22	14,7x18,9x1,5	11,6x16,5x1,5	0,057	DU 12>10	
							-	-	-	8	38	-	-	0,062	DU 12	
	630	16	G 1/2 A	26,9	14	G 3/8 A	21,9	12	8	42	27	18,5x23,9x1,5	14,7x18,9x1,5	0,095	DU 16>12	
							-	-	-	12	44	-	-	0,100	DU 16	
	420	20	G 3/4 A	31,9	16	G 3/8 A	21,9	12	8	46	-	-	14,7x18,9x1,5	0,148	DU 20>12	
							G 1/2 A	26,9	14	12	48	32	23,9x29,2x1,5	18,5x23,9x1,5	0,153	DU 20>16
							-	-	-	15	50	-	-	-	0,173	DU 20
	420	25	G 1 A	39,9	18	G 1/2 A	26,9	14	12	52	-	-	18,5x23,9x1,5	0,250	DU 25>16	
							G 3/4 A	31,9	16	15	54	41	29,7x35,7x2,0	23,9x29,2x1,5	0,280	DU 25>20
						-	-	-	19	56	-	-	-	0,292	DU 25	
420	30	G 1 1/4 A	49,9	20	G 3/4 A	31,9	16	15	58	-	-	23,9x29,2x1,5	0,440	DU 30>20		
						G 1 A	39,9	18	19	60	50	38,8x45,8x2,0	29,7x35,7x2,0	0,470	DU 30>25	
						-	-	-	24	62	-	-	-	0,536	DU 30	
420	38	G 1 1/2 A	54,9	22	G 1 A	39,9	18	19	63	-	-	29,7x35,7x2,0	0,570	DU 38>25		
						G 1 1/4 A	49,9	20	24	65	55	44,7x50,7x2,0	38,8x45,8x2,0	0,620	DU 38>30	
						-	-	-	30	67	-	-	-	0,676	DU 38	
420	50	G 2 A	69,9	24	G 1 1/2 A	54,9	22	30	73	-	-	44,7x50,7x2,0	1,040	DU 50>38		
						-	-	-	40	75	70	56,1x62,7x2,5	-	1,120	DU 50	
METRISCHES GEWINDE METRIC THREAD	800	8	M14x1,5	18,9	12	-	-	-	5	36,5	19	11,6x16,5x1,5	-	0,045	DUM 8	
	800	10	M16x1,5	21,9	12	-	-	-	7	37,5	22	13,8x18,9x1,5	-	0,061	DUM 10	
	630	12	M18x1,5	23,9	12	-	-	-	8	39	24	15,7x20,9x1,5	-	0,080	DUM 12	
	630	16	M22x1,5	26,9	14	-	-	-	12	44	27	19,6x24,3x1,5	-	0,110	DUM 16	
	420	20	M27x2,0	31,9	16	-	-	-	15	50	32	23,9x29,2x1,5	-	0,175	DUM 20	
	420	25	M33x2,0	39,9	18	-	-	-	19	56	41	29,7x35,7x2,0	-	0,306	DUM 25	
	420	30	M42x2,0	49,9	20	-	-	-	24	62	50	38,8x45,8x2,0	-	0,535	DUM 30	
	420	38	M48x2,0	54,9	22	-	-	-	30	67	55	44,7x50,7x2,0	-	0,670	DUM 38	
	420	50	M60x2,0	69,9	24	-	-	-	40	75	70	56,1x62,7x2,5	-	1,280	DUM 50	

2
ROHRVERSCHRAUBUNGEN • EINSCHRAUBVERSCHRAUBUNGEN
TUBE CONNECTIONS • MALE STUD COUPLINGS