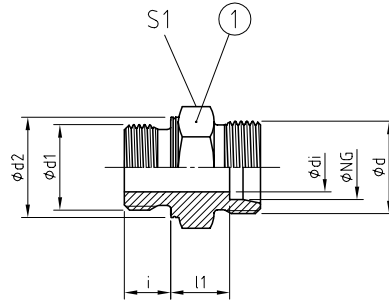
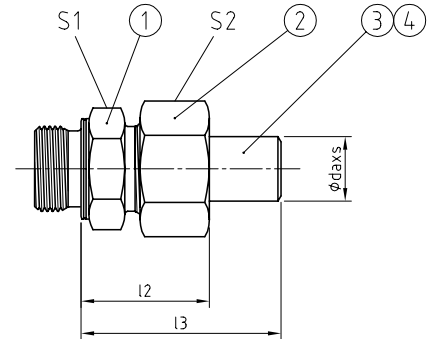




GE.M [Pos. 1]



GE.M [Pos. 1-4]



**AVIT, ISO 8434-1 – SDS TYP B  
 BAUREIHE / SERIES: L = LIGHT / S = HEAVY**

Einschraubzapfen<sup>1</sup> mit metallischer Dichtkante und metrischem Gewinde nach ISO 9974-3.

Stud end<sup>1</sup> with metal to metal sealing with metric thread acc. ISO 9974-3.

**WERKSTOFF-KOMBINATION  
 MATERIAL COMBINATION**

Werkstoff, Oberfläche / Material, Surface	TYP NG-daxs-**
Stahl, verzinkt / Steel, galvanised; NBR	GEVM 25 - daxs - 01
Stahl, verzinkt / Steel, galvanised; FKM	GEVM 25 - daxs - 02
Stahl, phosphatiert / Steel, phosphatised; NBR	GEVM 25 - daxs - 04
Stahl, phosphatiert / Steel, phosphatised; FKM	GEVM 25 - daxs - 05
Edelstahl 1.4571 / Stainless steel AISI 316Ti; NBR	GEVM 25 - daxs - 41
Edelstahl 1.4571 / Stainless steel AISI 316Ti; FKM	GEVM 25 - daxs - 42

**BESTELLBEISPIEL  
 ORDER EXAMPLE**

**STÜCKLISTE  
 PARTS LIST**

Pos.	Bezeichnung / Description
1	Einschraubstutzen / Stud connector
2	Überwurfmutter / Union nut
3	24° Schweißkegel / 24° weld-on nipple
4	O-Ring Dichtung / O-ring sealing

REIHE SERIES	PN [bar]	NG [mm]	ABMESSUNGEN [mm] DIMENSIONS							GEWICHT WEIGHT [kg]	BESTELLCODE ORDER CODE				
			d1	d2	d	di	i	l1	l2		l3	S1	S2	Pos. 1	Pos. 1-4
L	420	15	M16x1,5	21		9	12	15	32,5	51,5	24		0,058	GERM 15	GERM 15 daxs
			M18x1,5	23	M22x1,5	11	12	14	31,5	50,5	24	27	0,056	GEVM 15	GEVM 15 daxs
			M22x1,5	27		12	14	16	33,5	52,5	27		0,083	GEGM 15	GEGM 15 daxs
	420	18	M18x1,5	23		9	12	15	34	54	27		0,077	GERM 18	GERM 18 daxs
			M22x1,5	27	M26x1,5	14	14	14,5	33,5	53,5	27	32	0,080	GEVM 18	GEVM 18 daxs
			M26x1,5	31		15	16	16,5	35,5	55,5	32		0,122	GEGM 18	GEGM 18 daxs
	250	22	M22x1,5	27		14	14	18,5	36,5	57,5	32		0,115	GERM 22	GERM 22 daxs
			M26x1,5	31	M30x2,0	18	16	16,5	35	55,5	32	36	0,105	GEVM 22	GEVM 22 daxs
			M33x2,0	39		19	18	19,5	38	59	41		0,212	GEGM 22	GEGM 22 daxs
	250	28	M26x1,5	31		18	16	19,5	39	62,5	41		0,180	GERM 28	GERM 28 daxs
			M33x2,0	39	M36x2,0	23	18	17,5	37	60,5	41	41	0,177	GEVM 28	GEVM 28 daxs
			M42x2,0	49		24	20	21,5	41	64,5	50		0,365	GEGM 28	GEGM 28 daxs
	250	35	M33x2,0	39		23	18	19,5	44	70,5	46		0,270	GERM 35	GERM 35 daxs
			M42x2,0	49	M45x2,0	30	20	17,5	42	68,5	50	50	0,292	GEVM 35	GEVM 35 daxs
			M48x2,0	55		30	22	21,5	46	72,5	55		0,476	GEGM 35	GEGM 35 daxs
	250	42	M33x2,0	39		23	18	21	45,5	72	55		0,386	GERM 421	GERM 421 daxs
M42x2,0			49	M52x2,0	30	20	21	45,5	72	55	60	0,405	GERM 42	GERM 42 daxs	
M48x2,0			55		36	22	19	43,5	70	55		0,376	GEVM 42	GEVM 42 daxs	

Fortsetzung nächste Seite | Continued on next page

<sup>1</sup> Metrische Einschraubzapfen werden zur Identifikation mit einer umlaufenden Kerbe gekennzeichnet. | Metric stud ends are marked with a circumferential groove for identification.

REIHE SERIES	PN [bar]	NG [mm]	ABMESSUNGEN [mm] DIMENSIONS										GEWICHT WEIGHT [kg]	BESTELLCODE ORDER CODE	
			d1	d2	d	di	i	l1	l2	l3	S1	S2		Pos. 1	Pos. 1-4
S	800	10	M14x1,5	19	M18x1,5	5	12	15	32,5	48,5	19	S2	0,048	GERM 10	GERM 10 daxs
			M16x1,5	21	M18x1,5	7	12	15	32,5	48,5	22	22	0,056	GEVM 10	GEVM 10 daxs
			M18x1,5	23	M18x1,5	7	12	16	33,5	49,5	24		0,059	GEGM 10	GEGM 10 daxs
	630	12	M16x1,5	21	M20x1,5	7	12	14,5	32,5	48,5	22	24	0,059	GERM 12	GERM 12 daxs
			M18x1,5	23	M20x1,5	8	12	17	35	51,5	24	24	0,075	GEVM 12	GEVM 12 daxs
			M22x1,5	27	M20x1,5	8	14	17,5	35,5	51,5	27		0,095	GEGM 12	GEGM 12 daxs
	630	16	M16x1,5	21	M24x1,5	7	12	17,5	38	59,5	27	30	0,086	GERM 161	GERM 161 daxs
			M18x1,5	23	M24x1,5	8	12	18	38,5	60,5	27		0,105	GERM 16	GERM 16 daxs
			M22x1,5	27	M24x1,5	12	14	18,5	39	60,5	27	30	0,102	GEVM 16	GEVM 16 daxs
			M27x2,0	32	M24x1,5	12	16	20,5	41	62,5	32		0,151	GEGM 16	GEGM 16 daxs
			M33x2,0	39	M24x1,5	12	18	22,5	43	64,5	41		0,252	GEGM 161	GEGM 161 daxs
	420	20	M18x1,5	23	M30x2,0	8	12	20	44	66,5	32	36	0,150	GERM 201	GERM 201 daxs
			M22x1,5	27	M30x2,0	12	14	20,5	44,5	67	32		0,155	GERM 20	GERM 20 daxs
			M27x2,0	32	M30x2,0	15	16	20,5	44,5	67	32	36	0,167	GEVM 20	GEVM 20 daxs
			M33x2,0	39	M30x2,0	15	18	22,5	46,5	69	41		0,269	GEGM 20	GEGM 20 daxs
			M42x2,0	49	M30x2,0	15	20	24,5	48,5	71,5	50		0,440	GEGM 201	GEGM 201 daxs
	420	25	M22x1,5	27	M36x2,0	12	14	23	50	77,5	41	46	0,260	GERM 251	GERM 251 daxs
			M27x2,0	32	M36x2,0	15	16	23	50	77,5	41		0,272	GERM 25	GERM 25 daxs
			M33x2,0	39	M36x2,0	19	18	23	50	77,5	41	46	0,291	GEVM 25	GEVM 25 daxs
			M42x2,0	49	M36x2,0	19	20	25	52	79,5	50		0,500	GEGM 25	GEGM 25 daxs
			M48x2,0	55	M36x2,0	19	22	26	53	80,5	55		0,572	GEGM 251	GEGM 251 daxs
	420	30	M27x2,0	32	M42x2,0	15	16	24,5	53	82,5	46	50	0,362	GERM 301	GERM 301 daxs
			M33x2,0	39	M42x2,0	19	18	24,5	53	82,5	46		0,382	GERM 30	GERM 30 daxs
			M42x2,0	49	M42x2,0	24	20	24,5	52	81,5	50	50	0,455	GEVM 30	GEVM 30 daxs
			M48x2,0	55	M42x2,0	24	22	26,5	55	84,5	55		0,640	GEGM 30	GEGM 30 daxs
			M60x2,0	70	M42x2,0	24	24	30,5	59	88,5	70		0,977	GEGM 301	GEGM 301 daxs
	420	38	M33x2,0	39	M52x2,0	19	18	26	58,5	91	55	60	0,581	GERM 381	GERM 381 daxs
			M42x2,0	49	M52x2,0	24	20	26	58,5	91	55		0,630	GERM 38	GERM 38 daxs
			M48x2,0	55	M52x2,0	30	22	26	58,5	91	55	60	0,634	GEVM 38	GEVM 38 daxs
			M50x2,0	60	M52x2,0	30	24	27,5	60	92,5	60		0,780	GEGM 38	GEGM 38 daxs
M60x2,0			70	M52x2,0	30	24	30	62,5	95	70		1,025	GEGM 381	GEGM 381 daxs	
420	50	M48x2,0	55	M68x2,0	30	22	31	70,5	99,5	70	80	1,130	GERM 501	GERM 501 daxs	
		M50x2,0	60	M68x2,0	33	22	31,5	71	100	70	80	1,135	GERM 50	GERM 50 daxs	
		M60x2,0	70	M68x2,0	40	24	32	71,5	100,5	70		1,160	GEVM 50	GEVM 50 daxs	

2  
 ROHRVERSCHRAUBUNGEN • EINSCHRAUBVERSCHRAUBUNGEN  
 TUBE CONNECTIONS • MALE STUD COUPLINGS