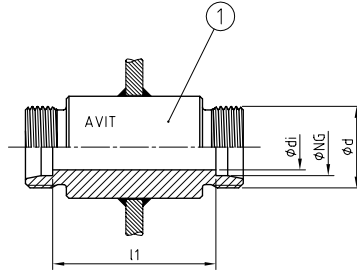
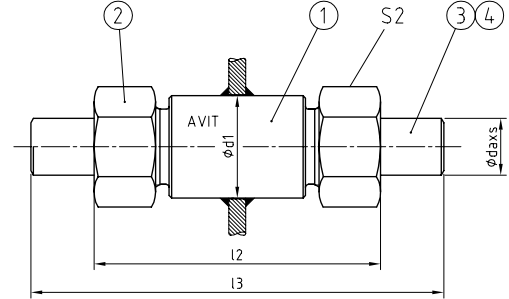




GESV [Pos. 1]



GESV [Pos. 1-4]



**AVIT, ISO 8434-1 – WDBHS
BAUREIHE / SERIES: L = LIGHT / S = HEAVY**

Beidseitiger 24° Konusanschluss mit metrischem Gewinde nach ISO 8434-1.

Both ends with 24° cone end with metric thread acc. to ISO 8434-1.

**WERKSTOFF-KOMBINATION
MATERIAL COMBINATION**

Werkstoff, Oberfläche / Material, Surface	TYP NG - daxS - **
Stahl, Mutter verzinkt / Steel, union nut galvanised; NBR	GESV 25 - daxS - 01
Stahl, Mutter verzinkt / Steel, union nut galvanised; FKM	GESV 25 - daxS - 02
Stahl, Mutter phosphatiert / Steel, union nut phosphatised; NBR	GESV 25 - daxS - 04
Stahl, Mutter phosphatiert / Steel, union nut phosphatised; FKM	GESV 25 - daxS - 05
Edelstahl 1.4571 / Stainless steel AISI 316Ti; NBR	GESV 25 - daxS - 41
Edelstahl 1.4571 / Stainless steel AISI 316Ti; FKM	GESV 25 - daxS - 42

**BESTELLBEISPIEL
ORDER EXAMPLE**

**STÜCKLISTE
PARTS LIST**

Pos.	Bezeichnung / Description
1	Schottstutzen / Bulkhead union
2	Überwurfmutter / Union nut
3	24° Schweißkegel / 24° weld-on nipple
4	O-Ring Dichtung / O-ring sealing

REIHE SERIES	PN [bar]	NG [mm]	ABMESSUNGEN [mm] DIMENSIONS						GEWICHT WEIGHT [kg]	BESTELLCODE ORDER CODE		
			d	d1	di	l1	l2	l3		S2	Pos. 1	Pos. 1-4
L	400	15	M22x1,5	28	12	70	105	143	27	0,270	GESV 15	GESV 15 daxS
	400	18	M26x1,5	32	15	69	107	147	32	0,341	GESV 18	GESV 18 daxS
	250	22	M30x2,0	36	19	73	110	152	36	0,407	GESV 22	GESV 22 daxS
	250	28	M36x2,0	40	24	73	112	159	41	0,460	GESV 28	GESV 28 daxS
	250	35	M45x2,0	50	30	71	120	173	50	0,736	GESV 35	GESV 35 daxS
	250	42	M52x2,0	60	36	70	119	172	60	1,024	GESV 42	GESV 42 daxS
S	800	10	M18x1,5	25	7	59	94	127	22	0,206	GESV 10	GESV 10 daxS
	630	12	M20x1,5	28	8	59	95	127	24	0,256	GESV 12	GESV 12 daxS
	630	16	M24x1,5	35	12	71	112	155	30	0,452	GESV 16	GESV 16 daxS
	420	20	M30x2,0	38	15	71	119	165	36	0,551	GESV 20	GESV 20 daxS
	420	25	M36x2,0	45	19	72	126	181	46	0,759	GESV 25	GESV 25 daxS
	420	30	M42x2,0	50	24	73	130	189	50	0,920	GESV 30	GESV 30 daxS
	420	38	M52x2,0	60	30	72	137	202	60	1,341	GESV 38	GESV 38 daxS
	420	50	M68x2,0	80	38	86	165	223	80	2,904	GESV 50	GESV 50 daxS

2
 ROHRVERSCHRAUBUNGEN • VERBINDER UND ADAPTER
 TUBE CONNECTIONS • CONNECTORS AND ADAPTERS