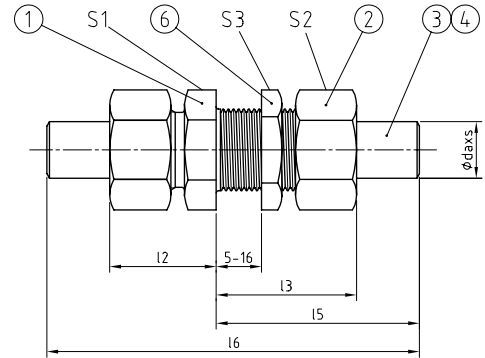
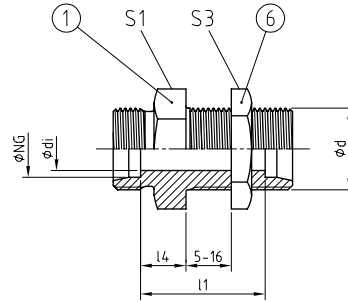




GSV [Pos. 1+6]

GSV [Pos. 1-6]



ISO 8434-1 – BHS

BAUREIHE / SERIES: L = LIGHT / S = HEAVY

Schottstutzen mit beidseitigem 24° Konusanschluss mit metrischem Gewinde nach ISO 8434-1.

Schottdicke 5 - 16 mm.

Bulkhead union body, both ends with 24° cone end with metric thread acc. to ISO 8434-1. Bulkhead thickness 5 - 16 mm.

**WERKSTOFF-KOMBINATION
MATERIAL COMBINATION**

Werkstoff, Oberfläche / Material, Surface

Stahl, verzinkt / Steel, galvanized; NBR

Stahl, verzinkt / Steel, galvanized; FKM

Edelstahl 1.4571 / Stainless steel AISI 316Ti; NBR

Edelstahl 1.4571 / Stainless steel AISI 316Ti; FKM

**BESTELLBEISPIEL
ORDER EXAMPLE**

TYP NG - daxx - **

GSV 25 - daxx - 01

GSV 25 - daxx - 02

GSV 25 - daxx - 41

GSV 25 - daxx - 42

**STÜCKLISTE
PARTS LIST**

Pos. Bezeichnung / Description

- 1** Schottstutzen / Bulkhead union body
- 2** Überwurfmutter / Union nut
- 3** 24° Schweißkegel / 24° weld-on nipple
- 4** O-Ring Dichtung / O-ring sealing
- 6** Kontermutter / Locknut

ROHRVERSCHRÄUBUNGEN • VERBINDER UND ADAPTER
TUBE CONNECTIONS • CONNECTORS AND ADAPTERS

REIHE SERIES	PN [bar]	NG [mm]	ABMESSUNGEN [mm] DIMENSIONS										GEWICHT WEIGHT [kg]	BESTELLCODE ORDER CODE		
			d	di	l1	l2	l3	l4	l5	l6	S1	S2		S3	Pos. 1+6	Pos. 1-4
L	420	10	M16x1,5	8	38	26	44	10	61,5	104,5	22	19	22	0,145	GSV 10	GSV 10 daxx
	420	12	M18x1,5	10	39	26,5	45,5	10	62,5	106,5	24	22	24	0,185	GSV 12	GSV 12 daxx
	420	15	M22x1,5	12	43	29,5	48,5	12	68	116,5	27	27	30	0,355	GSV 15	GSV 15 daxx
	250	18	M26x1,5	15	46	32,5	51,5	13,5	71,5	123,5	32	32	36	0,345	GSV 18	GSV 18 daxx
	250	22	M30x2,0	19	51	35	53	16,5	74	129,5	36	36	36	0,545	GSV 22	GSV 22 daxx
	250	28	M36x2,0	24	54	38	55	18,5	78,5	140	41	41	46	0,775	GSV 28	GSV 28 daxx
	250	35	M45x2,0	30	55	43	61	18,5	87,5	157	55	50	55	1,221	GSV 35	GSV 35 daxx
	250	42	M52x2,0	36	55	43,5	60,5	19	87	157	60	60	65	1,725	GSV 42	GSV 42 daxx
S	800	10	M18x1,5	7	44	32	47	14,5	63	111,5	24	24	24	0,122	GSV 10	GSV 10 daxx
	630	12	M20x1,5	8	45	32,5	48,5	14,5	64,5	113,5	27	27	27	0,150	GSV 12	GSV 12 daxx
	630	16	M24x1,5	12	48	37	52	16,5	73,5	132,5	32	32	32	0,214	GSV 16	GSV 16 daxx
	420	20	M30x2,0	15	51	41,5	57	17,5	80	144,5	41	36	41	0,383	GSV 20	GSV 20 daxx
	420	25	M36x2,0	19	55	47	62	20	89,5	164	46	46	46	0,554	GSV 25	GSV 25 daxx
	420	30	M42x2,0	24	59	50	66	21,5	95,5	175	50	50	50	0,734	GSV 30	GSV 30 daxx
	420	38	M52x2,0	32	59	54,5	70	22	102	189	65	65	65	1,180	GSV 38	GSV 38 daxx
	420	50	M68x2,0	38	64	65,5	78,5	26	107,5	202	75	80	80	1,950	GSV 50	GSV 50 daxx