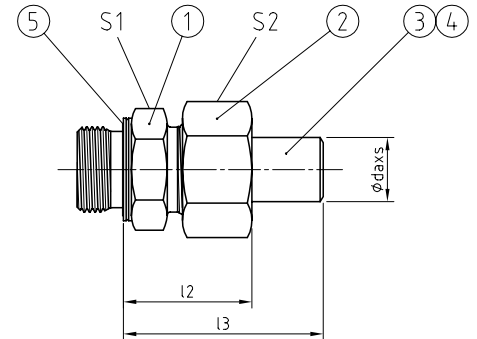
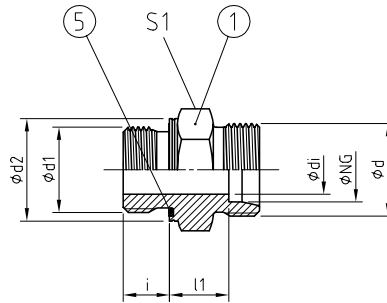




GU.M [Pos. 1+5]

GU.M [Pos. 1-5]



**AVIT, ISO 8434-1 – SDS TYP E
BAUREIHE / SERIES: L = LIGHT / S = HEAVY**

Einschraubzapfen¹ mit U-Ring Dichtung (ED) und metrischem Gewinde nach ISO 9974-2.

Stud end¹ with U-ring sealing (ED) and metric thread acc. ISO 9974-2.

**WERKSTOFF-KOMBINATION
MATERIAL COMBINATION**

Werkstoff, Oberfläche / Material, Surface	TYP NG - daxs - **
Stahl, verzinkt / Steel, galvanised; NBR	GUVM 25 - daxs - 01
Stahl, verzinkt / Steel, galvanised; FKM	GUVM 25 - daxs - 02
Stahl, phosphatiert / Steel, phosphatised; NBR	GUVM 25 - daxs - 04
Stahl, phosphatiert / Steel, phosphatised; FKM	GUVM 25 - daxs - 05
Edelstahl 1.4571 / Stainless steel AISI 316Ti; NBR	GUVM 25 - daxs - 41
Edelstahl 1.4571 / Stainless steel AISI 316Ti; FKM	GUVM 25 - daxs - 42

**BESTELLBEISPIEL
ORDER EXAMPLE**

**STÜCKLISTE
PARTS LIST**

Pos.	Bezeichnung / Description
1	Einschraubstutzen / Stud connector
2	Überwurfmutter / Union nut
3	24° Schweißkegel / 24° weld-on nipple
4	O-Ring Dichtung / O-ring sealing
5	U-Ring Dichtung / U-ring sealing

REIHE SERIES	PN [bar]	NG [mm]	ABMESSUNGEN [mm] DIMENSIONS									U-RING		GEWICHT WEIGHT [kg]	BESTELLCODE ORDER CODE	
			d1	d2	d	di	i	l1	l2	l3	S1	S2	Pos. 5		Pos. 1+5	Pos. 1-5
L	420	15	M16x1,5	21,9		9	12	15	32,5	51,5	24		13,8x18,9x1,5	0,060	GURM 15	GURM 15 daxs
			M18x1,5	23,9	M22x1,5	11	12	14	31,5	50,5	24	27	15,7x20,9x1,5	0,054	GUVM 15	GUVM 15 daxs
			M22x1,5	26,9		12	14	16	33,5	52,5	27		19,6x24,3x1,5	0,085	GUGM 15	GUGM 15 daxs
	420	18	M18x1,5	23,9		9	12	15	34	54	27		15,7x20,9x1,5	0,076	GURM 18	GURM 18 daxs
			M22x1,5	26,9	M26x1,5	14	14	14,5	33,5	53,5	27	32	19,6x24,3x1,5	0,079	GUVM 18	GUVM 18 daxs
			M26x1,5	31,9		15	16	16,5	35,5	55,5	32		23,9x29,2x1,5	0,121	GUGM 18	GUGM 18 daxs
	250	22	M22x1,5	26,9		14	14	18,5	36,5	57,5	32		19,6x24,3x1,5	0,116	GURM 22	GURM 22 daxs
			M26x1,5	31,9	M30x2,0	18	16	16,5	35	55,5	32	36	23,9x29,2x1,5	0,110	GUVM 22	GUVM 22 daxs
			M33x2,0	39,9		19	18	19,5	38	59	41		29,7x35,7x2,0	0,212	GUGM 22	GUGM 22 daxs
	250	28	M26x1,5	31,9		18	16	19,5	39	62,5	41		23,9x29,2x1,5	0,184	GURM 28	GURM 28 daxs
			M33x2,0	39,9	M36x2,0	23	18	17,5	37	60,5	41	41	29,7x35,7x2,0	0,175	GUVM 28	GUVM 28 daxs
			M42x2,0	49,9		24	20	21,5	41	64,5	50		38,8x45,8x2,0	0,365	GUGM 28	GUGM 28 daxs
	250	35	M33x2,0	39,9		23	18	19,5	44	70,5	46		29,7x35,7x2,0	0,269	GURM 35	GURM 35 daxs
			M42x2,0	49,9	M45x2,0	30	20	17,5	42	68,5	50	50	38,8x45,8x2,0	0,290	GUVM 35	GUVM 35 daxs
			M48x2,0	54,9		30	22	21,5	46	72,5	55		44,7x50,7x2,0	0,472	GUGM 35	GUGM 35 daxs
	250	42	M33x2,0	39,9		23	18	21	45,5	72	55		29,7x35,7x2,0	0,384	GURM 421	GURM 421 daxs
M42x2,0			49,9	M52x2,0	30	20	21	45,5	72	55	60	38,8x45,8x2,0	0,403	GURM 42	GURM 42 daxs	
M48x2,0			54,9		36	22	19	43,5	70	55		44,7x50,7x2,0	0,373	GUVM 42	GUVM 42 daxs	

Fortsetzung nächste Seite | Continued on next page

¹ Metrische Einschraubzapfen werden zur Identifikation mit einer umlaufenden Kerbe gekennzeichnet. | Metric stud ends are marked with a circumferential groove for identification.

REIHE SERIES	PN [bar]	NG [mm]	ABMESSUNGEN [mm] DIMENSIONS										U-RING		GEWICHT WEIGHT [kg]	BESTELLCODE ORDER CODE	
			d1	d2	d	di	i	l1	l2	l3	S1	S2	Pos. 5	Pos. 1+5		Pos. 1-5	
S	800	10	M14x1,5	18,9		5	12	15	32,5	48,5	19			11,6x16,5x1,5	0,048	GURM 10	GURM 10 daxx
			M16x1,5	21,9	M18x1,5	7	12	15	32,5	48,5	22	22	13,8x18,9x1,5	0,056	GUVM 10	GUVM 10 daxx	
			M18x1,5	23,9		7	12	16	33,5	49,5	24		15,7x20,9x1,5	0,069	GUGM 10	GUGM 10 daxx	
	630	12	M16x1,5	21,9		7	12	14,5	32,5	48,5	22			13,8x18,9x1,5	0,059	GURM 12	GURM 12 daxx
			M18x1,5	23,9	M20x1,5	8	12	17	35	51,5	24	24	15,7x20,9x1,5	0,075	GUVM 12	GUVM 12 daxx	
			M22x1,5	26,9		8	14	17,5	35,5	51,5	27		19,6x24,3x1,5	0,094	GUGM 12	GUGM 12 daxx	
	630	16	M16x1,5	21,9		7	12	17,5	38	59,5	27			13,8x18,9x1,5	0,090	GURM 161	GURM 161 daxx
			M18x1,5	23,9		8	12	18	38,5	60,5	27			15,7x20,9x1,5	0,096	GURM 16	GURM 16 daxx
			M22x1,5	26,9	M24x1,5	12	14	18,5	39	60,5	27	30	19,6x24,3x1,5	0,101	GUVM 16	GUVM 16 daxx	
			M27x2,0	31,9		12	16	20,5	41	62,5	32		23,9x29,2x1,5	0,150	GUGM 16	GUGM 16 daxx	
			M33x2,0	39,9		12	18	22,5	43	64,5	41		29,7x35,7x2,0	0,251	GUGM 161	GUGM 161 daxx	
	420	20	M18x1,5	23,9		8	12	20	44	66,5	32			15,7x20,9x1,5	0,149	GURM 201	GURM 201 daxx
			M22x1,5	26,9		12	14	20,5	44,5	67	32			19,6x24,3x1,5	0,154	GURM 20	GURM 20 daxx
			M27x2,0	31,9	M30x2,0	15	16	20,5	44,5	67	32	36	23,9x29,2x1,5	0,166	GUVM 20	GUVM 20 daxx	
			M33x2,0	39,9		15	18	22,5	46,5	69	41		29,7x35,7x2,0	0,267	GUGM 20	GUGM 20 daxx	
			M42x2,0	49,9		15	20	24,5	48,5	71,5	50		38,8x45,8x2,0	0,435	GUGM 201	GUGM 201 daxx	
	420	25	M22x1,5	26,9		12	14	23	50	77,5	41			19,6x24,3x1,5	0,258	GURM 251	GURM 251 daxx
			M27x2,0	31,9		15	16	23	50	77,5	41			23,9x29,2x1,5	0,270	GURM 25	GURM 25 daxx
			M33x2,0	39,9	M36x2,0	19	18	23	50	77,5	41	46	29,7x35,7x2,0	0,288	GUVM 25	GUVM 25 daxx	
			M42x2,0	49,9		19	20	25	52	79,5	50		38,8x45,8x2,0	0,495	GUGM 25	GUGM 25 daxx	
			M48x2,0	54,9		19	22	26	53	80,5	55		44,7x50,7x2,0	0,560	GUGM 251	GUGM 251 daxx	
	420	30	M27x2,0	31,9		15	16	24,5	53	82,5	46			23,9x29,2x1,5	0,360	GURM 301	GURM 301 daxx
			M33x2,0	39,9		19	18	24,5	53	82,5	46			29,7x35,7x2,0	0,380	GURM 30	GURM 30 daxx
			M42x2,0	49,9	M42x2,0	24	20	23,5	52	81,5	50	50	38,8x45,8x2,0	0,452	GUVM 30	GUVM 30 daxx	
			M48x2,0	54,9		24	22	26,5	55	84,5	55		44,7x50,7x2,0	0,645	GUGM 30	GUGM 30 daxx	
			M60x2,0	69,9		24	24	30,5	59	88,5	70		56,1x62,7x2,5	0,971	GUGM 301	GUGM 301 daxx	
	420	38	M33x2,0	39,9		19	18	26	58,5	91	55			29,7x35,7x2,0	0,578	GURM 381	GURM 381 daxx
			M42x2,0	49,9		24	20	26	58,5	91	55			38,8x45,8x2,0	0,626	GURM 38	GURM 38 daxx
			M48x2,0	54,9	M52x2,0	30	22	26	58,5	91	55	60	44,7x50,7x2,0	0,632	GUVM 38	GUVM 38 daxx	
			M50x2,0	59,9		30	24	27,5	60	92,5	60		50,4x56,7x2,5	0,771	GUGM 38	GUGM 38 daxx	
M60x2,0			69,9		30	24	30	62,5	95	70		56,1x62,7x2,5	1,02	GUGM 381	GUGM 381 daxx		
420	50	M48x2,0	54,9		30	22	31	70,5	99,5	70			44,7x50,7x2,0	1,13	GURM 501	GURM 501 daxx	
		M50x2,0	59,9	M68x2,0	33	22	31,5	71	100	70	80	50,4x56,7x2,5	1,13	GURM 50	GURM 50 daxx		
		M60x2,0	69,9		40	24	32	71,5	100,5	70		56,1x62,7x2,5	1,15	GUVM 50	GUVM 50 daxx		

2
 ROHRVERSCHRAUBUNGEN • EINSCHRAUBVERSCHRAUBUNGEN
 TUBE CONNECTIONS • MALE STUD COUPLINGS

1 Metrische Einschraubzapfen werden zur Identifikation mit einer umlaufenden Kerbe gekennzeichnet. | Metric stud ends are marked with a circumferential groove for identification.