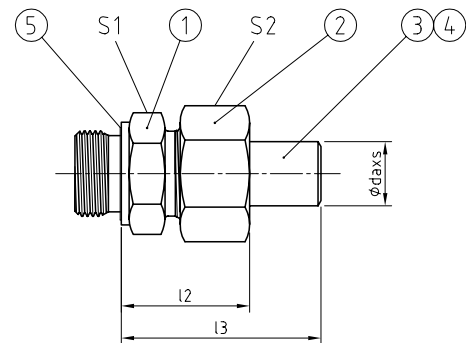
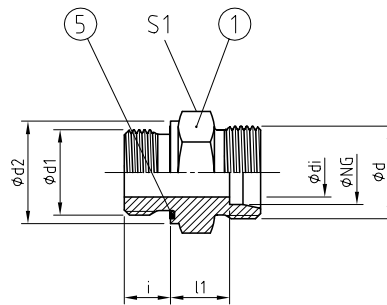




GU. [Pos. 1+5]

GU. [Pos. 1-5]



**AVIT, ISO 8434-1 – SDS TYP E  
 BAUREIHE / SERIES: L = LIGHT / S = HEAVY**

Einschraubzapfen mit U-Ring Dichtung (ED) und zylindrischem Whitworth Rohrgewinde nach ISO 1179-2.

Stud end with U-ring sealing (ED) and cylindrical BSP thread acc. ISO 1179-2.

**WERKSTOFF-KOMBINATION  
 MATERIAL COMBINATION**

Werkstoff, Oberfläche / Material, Surface	TYP NG - daxx - **
Stahl, verzinkt / Steel, galvanised; NBR	GUV 25 - daxx - 01
Stahl, verzinkt / Steel, galvanised; FKM	GUV 25 - daxx - 02
Stahl, phosphatiert / Steel, phosphatised; NBR	GUV 25 - daxx - 04
Stahl, phosphatiert / Steel, phosphatised; FKM	GUV 25 - daxx - 05
Edelstahl 1.4571 / Stainless steel AISI 316Ti; NBR	GUV 25 - daxx - 41
Edelstahl 1.4571 / Stainless steel AISI 316Ti; FKM	GUV 25 - daxx - 42

**BESTELLBEISPIEL  
 ORDER EXAMPLE**

**STÜCKLISTE  
 PARTS LIST**

Pos.	Bezeichnung / Description
1	Einschraubstutzen / Stud connector
2	Überwurfmutter / Union nut
3	24° Schweißkegel / 24° weld-on nipple
4	O-Ring Dichtung / O-ring sealing
5	U-Ring Dichtung / U-ring sealing

REIHE SERIES	PN [bar]	NG [mm]	ABMESSUNGEN [mm] DIMENSIONS									U-RING		GEWICHT WEIGHT [kg]	BESTELLCODE ORDER CODE	
			d1	d2	d	di	i	l1	l2	l3	S1	S2	Pos. 5		Pos. 1+5	Pos. 1-5
L	420	15	G 3/8 A	21,9		9	12	15	32,5	51,5	24		14,7x18,9x1,5	0,061	GUR 15	GUR 15 daxx
			G 1/2 A	26,9	M22x1,5	11	14	14	31,5	50,5	27	27	18,5x23,9x1,5	0,075	GUV 15	GUV 15 daxx
			G 3/4 A	31,9		11	16	17	34,5	53,5	32		23,9x29,2x1,5	0,128	GUG 15	GUG 15 daxx
	420	18	G 3/8 A	21,9		11	12	15,5	34,5	54,5	27		14,7x18,9x1,5	0,073	GUR 18	GUR 18 daxx
			G 1/2 A	26,9	M26x1,5	14	14	14,5	33,5	53,5	27	32	18,5x23,9x1,5	0,075	GUV 18	GUV 18 daxx
			G 3/4 A	31,9		15	16	16,5	35,5	55,5	32		23,9x29,2x1,5	0,117	GUG 18	GUG 18 daxx
	250	22	G 1/2 A	26,9		14	14	17,5	36	57	32		18,5x23,9x1,5	0,112	GUR 22	GUR 22 daxx
			G 3/4 A	31,9	M30x2,0	18	16	16,5	35	56	32	36	23,9x29,2x1,5	0,110	GUV 22	GUV 22 daxx
			G 1 A	39,9		19	18	18,5	37	58	41		29,7x35,7x2,0	0,184	GUG 22	GUG 22 daxx
	250	28	G 3/4 A	31,9		18	16	18,5	38	61,5	41		23,9x29,2x1,5	0,175	GUR 28	GUR 28 daxx
			G 1 A	39,9	M36x2,0	23	18	17,5	37	60,5	41	41	29,7x35,7x2,0	0,174	GUV 28	GUV 28 daxx
			G 1 1/4 A	49,9		24	20	20,5	40	63,5	50		38,8x45,8x2,0	0,308	GUG 28	GUG 28 daxx
250	35	G 1 A	39,9		23	18	19,5	44	70,5	46		29,7x35,7x2,0	0,269	GUR 35	GUR 35 daxx	
		G 1 1/4 A	49,9	M45x2,0	30	20	17,5	42	68,5	50	50	38,8x45,8x2,0	0,289	GUV 35	GUV 35 daxx	
		G 1 1/2 A	54,9		30	22	21,5	46	72,5	55		44,7x50,7x2,0	0,400	GUG 35	GUG 35 daxx	
250	42	G 1 A	39,9		23	18	21	45,5	72	55		29,7x35,7x2,0	0,384	GUR 421	GUR 421 daxx	
		G 1 1/4 A	49,9	M52x2,0	30	20	21	45,5	72	55	60	38,8x45,8x2,0	0,402	GUR 42	GUR 42 daxx	
		G 1 1/2 A	54,9		36	22	19	43,5	70	55		44,7x50,7x2,0	0,467	GUV 42	GUV 42 daxx	

Fortsetzung nächste Seite | Continued on next page

ROHRVERSCHRÄUBUNGEN • EINSCHRÄUBVERSCHRÄUBUNGEN  
 TUBE CONNECTIONS • MALE STUD COUPLINGS

REIHE SERIES	PN [bar]	NG [mm]	ABMESSUNGEN [mm] DIMENSIONS										U-RING		GEWICHT WEIGHT [kg]	BESTELLCODE ORDER CODE	
			d1	d2	d	di	i	l1	l2	l3	S1	S2	Pos. 5	Pos. 1+5		Pos. 1-5	
S	800	10	G 1/4 A	18,9	M18x1,5	5	12	15	32,5	48,5	19		11,6x16,5x1,5	0,048	GUR 10	GUR 10 daxx	
			G 3/8 A	21,9		7	12	15,5	33	49	22	22	14,7x18,9x1,5	0,056	GUV 10	GUV 10 daxx	
			G 1/2 A	26,9		7	12	17,5	35,5	51,5	27		18,5x23,9x1,5	0,087	GUG 10	GUG 10 daxx	
	630	12	G 1/4 A	18,9	M20x1,5	5	12	15	33	49	22		11,6x16,5x1,5	0,059	GUR 12	GUR 12 daxx	
			G 3/8 A	21,9		8	12	17	35	51,5	22	24	14,7x18,9x1,5	0,075	GUV 12	GUV 12 daxx	
			G 1/2 A	26,9		8	14	17,5	35,5	51,5	27		18,5x23,9x1,5	0,094	GUG 12	GUG 12 daxx	
	630	16	G 1/4 A	18,9	M24x1,5	5	12	17,5	38	59,5	27		11,6x16,5x1,5	0,090	GUR 161	GUR 161 daxx	
			G 3/8 A	21,9		8	12	18	38,5	60	27		14,7x18,9x1,5	0,096	GUR 16	GUR 16 daxx	
			G 1/2 A	26,9		12	14	18,5	39	60,5	27	30	18,5x23,9x1,5	0,101	GUV 16	GUV 16 daxx	
			G 3/4 A	31,9		12	16	20,5	41	62,5	32		23,9x29,2x1,5	0,150	GUG 16	GUG 16 daxx	
			G 1 A	39,9		12	18	22,5	43	64,5	41		29,7x35,7x2,0	0,251	GUG 161	GUG 161 daxx	
	420	20	G 3/8 A	21,9	M30x2,0	8	12	20	44	66,5	32		14,7x18,9x1,5	0,149	GUR 201	GUR 201 daxx	
			G 1/2 A	26,9		12	14	20,5	44,5	67	32		18,5x23,9x1,5	0,154	GUR 20	GUR 20 daxx	
			G 3/4 A	31,9		15	16	20,5	44,5	67	32	36	23,9x29,2x1,5	0,166	GUV 20	GUV 20 daxx	
			G 1 A	39,9		15	18	22,5	46,5	69	41		29,7x35,7x2,0	0,267	GUG 20	GUG 20 daxx	
			G 1 1/4 A	49,9		15	20	24,5	48	71	50		38,8x45,8x2,0	0,415	GUG 201	GUG 201 daxx	
	420	25	G 1/2 A	26,9	M36x2,0	12	14	23	50	77,5	41		18,5x23,9x1,5	0,258	GUR 251	GUR 251 daxx	
			G 3/4 A	31,9		15	16	23	50	77,5	41		23,9x29,2x1,5	0,270	GUR 25	GUR 25 daxx	
			G 1 A	39,9		19	18	23	50	77,5	41	46	29,7x35,7x2,0	0,288	GUV 25	GUV 25 daxx	
			G 1 1/4 A	49,9		19	20	25	52	79,5	50		38,8x45,8x2,0	0,490	GUG 25	GUG 25 daxx	
			G 1 1/2 A	54,9		19	22	26	53	80,5	55		44,7x50,7x2,0	0,560	GUG 251	GUG 251 daxx	
	420	30	G 3/4 A	31,9	M42x2,0	15	16	24,5	53	82,5	46		23,9x29,2x1,5	0,360	GUR 301	GUR 301 daxx	
			G 1 A	39,9		19	18	24,5	53	82,5	46		29,7x35,7x2,0	0,380	GUR 30	GUR 30 daxx	
			G 1 1/4 A	49,9		24	20	23,5	52	81,5	50	50	38,8x45,8x2,0	0,452	GUV 30	GUV 30 daxx	
			G 1 1/2 A	54,9		24	22	26,5	55	84,5	55		44,7x50,7x2,0	0,640	GUG 30	GUG 30 daxx	
			G 2 A	69,9		24	24	30,5	59	88,5	70		56,1x62,7x2,5	0,971	GUG 301	GUG 301 daxx	
	420	38	G 1 A	39,9	M52x2,0	19	18	26	58,5	91	55		29,7x35,7x2,0	0,578	GUR 381	GUR 381 daxx	
			G 1 1/4 A	49,9		24	20	26	58,5	91	55		38,8x45,8x2,0	0,626	GUR 38	GUR 38 daxx	
			G 1 1/2 A	54,9		30	22	26	58,5	91	55	60	44,7x50,7x2,0	0,632	GUV 38	GUV 38 daxx	
			G 1 3/4 A	59,9		30	24	27	59,5	92	60		50,4x56,7x2,5	0,815	GUG 38	GUG 38 daxx	
G 2 A			69,9	30		24	30	62,5	95	70		56,1x62,7x2,5	1,020	GUG 381	GUG 381 daxx		
420	50	G 1 1/4 A	49,9	M68x2,0	24	20	31	70,5	99,5	70		38,8x45,8x2,0	1,130	GUR 501	GUR 501 daxx		
		G 1 1/2 A	54,9		30	22	31	70,5	99,5	70	80	44,7x50,7x2,0	1,130	GUR 50	GUR 50 daxx		
		G 2 A	69,9		40	24	32	71,5	100,5	70		56,1x62,7x2,5	1,155	GUV 50	GUV 50 daxx		



ROHRVERSCHRAUBUNGEN • EINSCHRAUBVERSCHRAUBUNGEN  
 TUBE CONNECTIONS • MALE STUD COUPLINGS