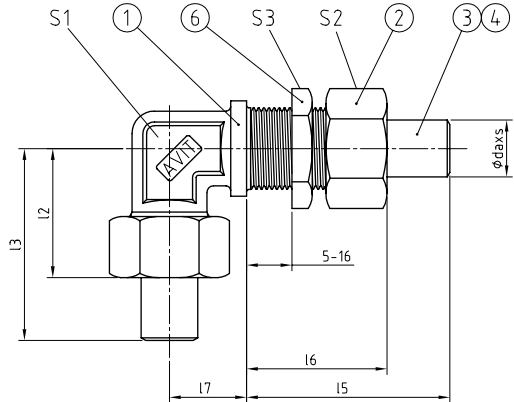
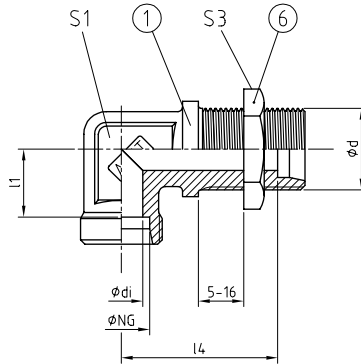




WSV [Pos. 1+6]

WSV [Pos. 1-6]



**ISO 8434-1 – BHE**  
**BAUREIHE / SERIES: S = HEAVY**

Winkelschottstützen mit beidseitigem 24° Konusanschluss mit metrischem Gewinde nach ISO 8434-1. Schottstärke 5 - 16 mm.

Bulkhead union elbow body, both ends with 24° cone end with metric thread acc. to ISO 8434-1. Bulkhead thickness 5 - 16 mm.

**WERKSTOFF-KOMBINATION**  
**MATERIAL COMBINATION**

Werkstoff, Oberfläche / Material, Surface	TYP NG - daxx - **
Stahl, verzinkt / Steel, galvanised; NBR	WSV 25 - daxx - 01
Stahl, verzinkt / Steel, galvanised; FKM	WSV 25 - daxx - 02
Edelstahl 1.4571 / Stainless steel AISI 316Ti; NBR	WSV 25 - daxx - 41
Edelstahl 1.4571 / Stainless steel AISI 316Ti; FKM	WSV 25 - daxx - 42

**BESTELLBEISPIEL**  
**ORDER EXAMPLE**

**STÜCKLISTE**  
**PARTS LIST**

Pos.	Bezeichnung / Description
1	Winkelschottstützen / Bulkhead union elbow body
2	Überwurfmutter / Union nut
3	24° Schweißkegel / 24° weld-on nipple
4	O-Ring Dichtung / O-ring sealing
6	Kontermutter / Locknut

REIHE SERIES	PN	NG	ABMESSUNGEN [mm] DIMENSIONS										GEWICHT WEIGHT	BESTELLCODE ORDER CODE			
			[bar]	[mm]	d	di	l1	l2	l3	l4	l5	l6		l7	S1	S2	S3
S	800	10	M18x1,5	7	17,5	35	51	50	63	47	20	24	24	24	0,125	WSV 10	WSV 10 daxx
	630	12	M20x1,5	8	21,5	39,5	56	51,5	65	48,5	21	27	27	27	0,162	WSV 12	WSV 12 daxx
	630	16	M24x1,5	12	24,5	45	67	55,5	73,5	52	24	32	32	32	0,249	WSV 16	WSV 16 daxx
	420	20	M30x2,0	16	26,5	50	73	63,5	80	57	30	41	36	41	0,394	WSV 20	WSV 20 daxx
	420	25	M36x2,0	20	30	57	85	69	89,5	62	34	46	46	46	0,675	WSV 25	WSV 25 daxx
	420	30	M42x2,0	25	35,5	64	93	76,5	95,5	66	39	50	50	50	0,938	WSV 30	WSV 30 daxx
	420	38	M52x2,0	32	41	73,5	106	80	102	70	43	65	65	65	1,45	WSV 38	WSV 38 daxx

2  
ROHRVERSCHRÄUBUNGEN • VERBINDER UND ADAPTER  
TUBE CONNECTIONS • CONNECTORS AND ADAPTERS