

**AVIT, ISO 6162-1/2<sup>1</sup>**

- Auch mit Messanschluss G 1/4" lieferbar
  - Verwendung mit Vollflansch empfohlen
- 
- Also available with test point thread G 1/4"
  - Recommended use with one-piece flange clamp

**WERKSTOFF-KOMBINATION**  
MATERIAL COMBINATION

Werkstoff, Oberfläche / Material, Surface	TYP DN-Serie-**
Stahl, verzinkt / Steel, galvanized; NBR	AFAB 51-3 - 01
Stahl, verzinkt / Steel, galvanized; FKM	AFAB 51-3 - 02
Edelstahl 1.4571 / Stainless steel AISI 316Ti; NBR	AFAB 51-3 - 41
Edelstahl 1.4571 / Stainless steel AISI 316Ti; FKM	AFAB 51-3 - 42

**BESTELLBEISPIEL**  
ORDER EXAMPLE

**STÜCKLISTE**  
PARTS LIST

Pos.	Bezeichnung / Description
1	Blindstopfen mit O-Ring Nut / Lock plug with O-ring groove
3	Voll- oder Halbflansche / One-piece flange clamp or split flange clamp pair
4	O-Ring Dichtung / O-ring sealing
5	Schrauben / Bolts

3  
SAE-FLANSCH  
SAE-FLANGES

SERIE SERIES	PN <sup>2</sup> [psi]	DN [bar]	SIZE [mm] [inch]	ABMESSUNGEN [mm] DIMENSIONS							O-RING Pos. 4	SCHRAUBEN BOLTS Pos. 5	GEWICHT WEIGHT [kg]	BESTELLCODE ORDER CODE TYP DN-Serie
				d1	h	a	b	c	d	e				
„3000“ ISO 6162-1	350	13	½"	30,2	13	17,5	38,1	46	54	24,3	18,64x3,53	M8x25	0,26	AFAB 13-3
	350	19	¾"	38,1	14	22,2	47,6	52	65	32,1	24,99x3,53	M10x30	0,41	AFAB 19-3
	320	25	1"	44,4	16	26,2	52,4	59	70	38,5	32,92x3,53	M10x30	0,49	AFAB 25-3
	280	32	1¼"	50,8	14	30,2	58,7	73	80	43,7	37,69x3,53	M10x30	0,65	AFAB 32-3
	210	38	1½"	60,3	16	35,7	69,9	83	94	50,8	47,22x3,53	M12x35	0,98	AFAB 38-3
	210	51	2"	71,4	16	42,9	77,8	97	102	62,7	56,74x3,53	M12x35	1,27	AFAB 51-3
	175	64	2½"	84,1	19	50,8	88,9	109	115	74,9	69,44x3,53	M12x40	1,69	AFAB 64-3
	160	76	3"	101,6	22	61,9	106,4	131	135	90,9	85,32x3,53	M16x50	2,73	AFAB 76-3
	35	89	3½"	114,3	23	69,9	120,7	140	152	102,3	98,02x3,53	M16x50	3,02	AFAB 89-3
	35	102	4"	127	25	77,8	130,2	150	160	115,0	110,72x3,53	M16x50	3,44	AFAB 102-3
35	127	5"	152,4	28	92,1	152,4	180	183	140,5	136,12x3,53	M16x55	4,77	AFAB 127-3	
„6000“ ISO 6162-2	420	13	½"	31,7	16	18,2	40,5	48	57	24,6	18,64x3,53	M8x30	0,33	AFAB 13-6
	420	19	¾"	41,3	19	23,8	50,8	60	72	32,5	24,99x3,53	M10x35	0,64	AFAB 19-6
	420	25	1"	47,6	24	27,8	57,2	70	81	38,9	32,92x3,53	M12x45	1,01	AFAB 25-6
	420	32	1¼"	54	27	31,8	66,7	78	96	44,5	37,69x3,53	M12x45	1,55	AFAB 32-6 M12
	420	32	1¼"	54	27	31,8	66,7	78	96	44,5	37,69x3,53	M14x45	1,58	AFAB 32-6
	420	38	1½"	63,5	30	36,5	79,4	96	113	51,6	47,22x3,53	M16x55	2,40	AFAB 38-6
	420	51	2"	79,4	37	44,5	96,8	114	134	67,6	56,74x3,53	M20x70	4,10	AFAB 51-6
	320	64	2½"	107,7	48	58,7	123,8	150	175	89,5	69,44x3,53	M24x80	8,11	AFAB 64-6
	320	76	3"	131,7	58	71,4	152,4	178	210	114,5	85,32x3,53	M30x100	14,41	AFAB 76-6

**BESTELLCODE VARIANTEN**

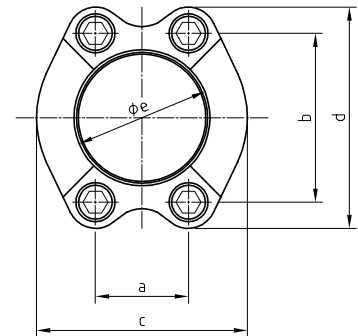
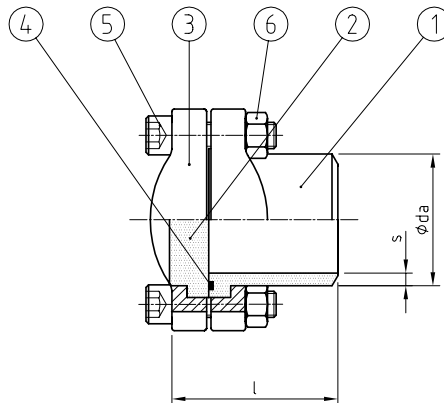
Blindstopfen mit Halbflanschen (Standard) ..... **AFAB**  
Blindstopfen mit Vollflansch ..... **AFABV**

**ORDER CODE OPTIONS**

Lock plug with split flange clamp pair (standard) ..... **AFAB**  
Lock plug with one-piece flange clamp ..... **AFABV**

1 Lochbild gemäß Norm. | Hole pattern according to ISO standard.

2 Der max. Arbeitsdruck ist abhängig vom tatsächlichen Rohr und der Schraubenfestigkeit (8.8 / 10.9). | The maximum working pressure depends on the pipe dimension and on the bolts used (8.8 / 10.9).



AVIT, ISO 6162-1/2<sup>1</sup>

- Leichte Montage durch Losflanshsystem
- Ausgelegt für statische Beanspruchungen
- Easy assembly by loose flange system
- Designed for static loads

3  
SAE-FLANSCH  
SAE-FLANGES

WERKSTOFF-KOMBINATION  
MATERIAL COMBINATION

Werkstoff, Oberfläche / Material, Surface	TYP DN-Serie-daxs-**
Stahl, verzinkt / Steel, galvanised; NBR	AFKBV 51-3 - daxs - 01
Stahl, verzinkt / Steel, galvanised; FKM	AFKBV 51-3 - daxs - 02
Stahl+N, verzinkt / Steel+N, galvanised; NBR	AFKBV 51-3 - daxs - 04
Stahl+N, verzinkt / Steel+N, galvanised; FKM	AFKBV 51-3 - daxs - 05
Edelstahl 1.4571 / Stainless steel AISI 316Ti; NBR	AFKBV 51-3 - daxs - 41
Edelstahl 1.4571 / Stainless steel AISI 316Ti; FKM	AFKBV 51-3 - daxs - 42

BESTELLBEISPIEL  
ORDER EXAMPLE

STÜCKLISTE  
PARTS LIST

Pos.	Bezeichnung / Description
1	Flanschbund mit O-Ring Nut / Flange head with O-ring groove
2	Gegenblindstopfen, glatt (nicht +N) / Counter blind plug, plain (not +N)
3	Vollflansche oder Halb- und Vollflansch / One-piece flange or split- and solidflange
4	O-Ring Dichtung / O-ring sealing
5	Schrauben / Bolts
6	Muttern / Nuts

SERIE SERIES	PN <sup>2</sup> [psi]	DN [bar]	SIZE		ABMESSUNGEN [mm] DIMENSIONS					SCHRAUBEN BOLTS	GEWICHT WEIGHT	BESTELLCODE ORDER CODE
			[mm]	[inch]	l	a	b	c	d	e	Pos. 5	[kg]
„3000“ ISO 6162-1	350	13	½"	44	17,5	38,1	46	54	24,3	M8x40	0,51	AFKBV 13-3 21,3x2,6
	350	19	¾"	50	22,2	47,6	52	65	32,1	M10x45	0,79	AFKBV 19-3 26,9x3,6
	320	25	1"	57	26,2	52,4	59	70	38,5	M10x50	0,85	AFKBV 25-3 33,7x3,6
	280	32	1¼"	60	30,2	58,7	73	80	43,7	M10x45	1,26	AFKBV 32-3 42,4x3,2
	210	38	1½"	67	35,7	69,9	83	94	50,8	M12x50	1,88	AFKBV 38-3 48,3x4,5
	210	51	2"	77	42,9	77,8	97	102	62,7	M12x50	2,47	AFKBV 51-3 60,3x5,6
	175	64	2½"	90	50,8	88,9	109	115	74,9	M12x60	3,29	AFKBV 64-3 76,1x3,2 <sup>3</sup>
	160	76	3"	103	61,9	106,4	131	135	90,9	M16x70	5,42	AFKBV 76-3 88,9x4,0
	35	89	3½"	104	69,9	120,7	140	152	102,3	M16x70	5,86	AFKBV 89-3 101,6x3,6
	35	102	4"	106	77,8	130,2	150	160	115,0	M16x70	6,70	AFKBV 102-3 114,3x3,6
35	127	5"	109	92,1	152,4	180	183	140,5	M16x80	9,30	AFKBV 127-3 139,7x4,0	
„6000“ ISO 6162-2	420	13	½"	57	18,2	40,5	48	57	24,6	M8x45	0,65	AFKBV 13-6 21,3x4,0
	420	19	¾"	65+	23,8	50,8	60	72	32,5	M10x50	1,24	AFKBV 19-6 26,9x5,0
	420	25	1"	75	27,8	57,2	70	81	38,9	M12x65	1,33	AFKBV 25-6 33,7x6,3
	420	32	1¼"	83	31,8	66,7	78	96	44,5	M12x70	3,02	AFKBV 32-6 42,4x8,0 M12
	420	32	1¼"	83	31,8	66,7	78	96	44,5	M14x70	3,04	AFKBV 32-6 42,4x8,0
	420	38	1½"	91	36,5	79,4	96	113	51,6	M16x80	4,64	AFKBV 38-6 48,3x8,8
	420	51	2"	108	44,5	96,8	114	134	67,6	M20x100	7,92	AFKBV 51-6 60,3x10,0
	320	64	2½"	129	58,7	123,8	150	175	89,5	M24x120	15,66	AFKBV 64-6 76,1x12,5
	320	76	3"	149	71,4	152,4	178	210	114,5	M30x150	27,40	AFKBV 76-6 88,9x14,2

BESTELLCODE VARIANTEN

- Kupplung mit Vollflanschen (Standard) . . . . . **AFKBV**  
Kupplung mit Halb- und Vollflansch . . . . . **AFKB**

ORDER CODE OPTIONS

- Coupling with two one-piece flange clamps (standard) . . . . . **AFKBV**  
Coupling with one-piece f. c. and split flange clamp pair . . . . . **AFKB**

1 Lochbild gemäß Norm. | Hole pattern according to ISO standard.  
2 Der max. Arbeitsdruck ist abhängig vom tatsächlichen Rohr und der Schraubenfestigkeit (8.8 / 10.9). | The maximum working pressure depends on the pipe dimension and on the bolts used (8.8 / 10.9).  
3 Der Flanschbund muss bei Verwendung mit Vollflansch auf  $\phi$  74,5 mm reduziert werden. | If using a one-piece flange clamp, the flange head has to be reduced to  $\phi$  74.5 mm.