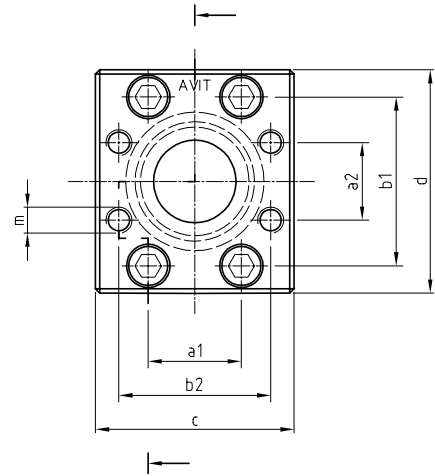
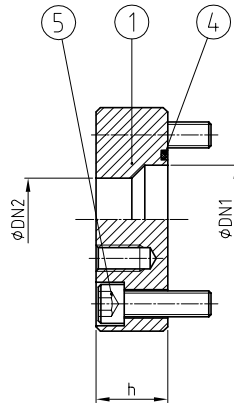




Ausführung kann je nach Variante variieren! | Design may vary depending on the size



AVIT \approx ISO 6162-1/2 ¹

Diese Tabelle enthält nur Standardreduzierungen. Andere Ausführungen, auch serienübergreifend, sind ebenfalls kurzfristig lieferbar.

Only the standards are indicated in the table. Other sizes and combinations across the series are deliverable in short time.

WERKSTOFF-KOMBINATION
MATERIAL COMBINATION

Werkstoff, Oberfläche / Material, Surface	TYP DN1>DN2 - **
Stahl, phosphatiert / Steel, phosphatised; NBR	AFR 51-3 > 38-3 - 01
Stahl, phosphatiert / Steel, phosphatised; FKM	AFR 51-3 > 38-3 - 02
Edelstahl / Stainless steel; NBR	AFR 51-3 > 38-3 - 41
Edelstahl / Stainless steel; FKM	AFR 51-3 > 38-3 - 42

BESTELLBEISPIEL
ORDER EXAMPLE

STÜCKLISTE
PARTS LIST

Pos.	Bezeichnung / Description
1	Reduzierflansch mit O-Ring Nut / Adapter flange with O-ring groove
4	O-Ring Dichtung / O-ring sealing
5	Schrauben / Bolts

1 Lochbild gemäß Norm | Hole pattern according to ISO standard

3 SAE-FLANSCH • ZUBEHÖR
SAE-FLANGES • ACCESSORIES

SERIE SERIES	PN	DN1>DN2	SIZE	ABMESSUNGEN [mm] DIMENSIONS								O-RING	SCHRAUBEN BOLTS	BESTELLCODE ORDER CODE
				h	a1	b1	a2	b2	c	d	m			
„3000“ ISO 6162-1	315	25 > 19	1" > ¾"	28	26,2	52,4	22,2	47,6	62	72	M10	32,92x3,53	M10x25	AFR 25-3>19-3
	280	32 > 25	1¼" > 1"	28	30,2	58,7	26,2	52,4	73	80	M10	37,69x3,53	M10x30	AFR 32-3>25-3
	210	38 > 32	1½" > 1¼"	32	35,7	69,9	30,2	58,7	80	94	M10	47,22x3,53	M12x35	AFR 38-3>32-3
		38 > 25	1½" > 1"	32	35,7	69,9	26,2	52,4						AFR 38-3>25-3
	210	51 > 38	2" > 1½"	32	42,9	77,8	35,7	69,9	97	102	M12	56,74x3,53	M12x35	AFR 51-3>38-3
		51 > 32	2" > 1¼"	34	42,9	77,8	30,2	58,7						AFR 51-3>32-3
	175	64 > 51	2½" > 2"	36	50,8	88,9	42,9	77,8	109	115	M12	69,44x3,53	M12x40	AFR 64-3>51-3
		64 > 38	2½" > 1½"	36	50,8	88,9	35,7	69,9						AFR 64-3>38-3
	160	76 > 64	3" > 2½"	40	61,9	106,4	50,8	88,9	131	135	M12	85,32x3,53	M16x50	AFR 76-3>64-3
		76 > 51	3" > 2"	40	61,9	106,4	42,9	77,8						AFR 76-3>51-3
	35	89 > 76	3½" > 3"	40	69,9	120,7	61,9	106,4	140	152	M16	98,02x3,53	M16x50	AFR 89-3>76-3
		89 > 64	3½" > 2½"	40	69,9	120,7	50,8	88,9						AFR 89-3>64-3
35	102 > 76	4" > 3"	50	77,8	130,2	61,9	106,4	152	162	M16	110,72x3,53	M16x50	AFR 102-3>76-3	
	127 > 76	5" > 3"	58	92,1	152,4	61,9	106,4						AFR 127-3>76-3	
„6000“ ISO 6162-2	420	25 > 19	1" > ¾"	32	27,8	57,2	23,8	50,8	70	81	M10	32,92x3,53	M12x25	AFR 25-6>19-6
	420	32 > 19	1¼" > ¾"	38	31,8	66,7	23,8	50,8	78	96	M10	37,69x3,53	M14(12)x40	AFR 32-6 (M12) >19-6
		32 > 25	1¼" > 1"	38	31,8	66,7	27,8	57,2						M12
	420	38 > 25	1½" > 1"	44	36,5	79,4	27,8	57,2	96	113	M12	47,22x3,53	M16x50	AFR 38-6>25-6
		38 > 32	1½" > 1¼"	44	36,5	79,4	31,8	66,7						M14(M12)
	420	51 > 32	2" > 1¼"	48	44,5	96,8	31,8	66,7	114	134	M14(M12)	56,74x3,53	M20x50	AFR 51-6>32-6 (M12)
		51 > 38	2" > 1½"	48	44,5	96,8	36,5	79,4						M16
	315	64 > 38	2½" > 1½"	48	58,7	123,8	36,5	79,4	150	175	M16	69,44x3,53	M24x50	AFR 64-6>38-6
		64 > 51	2½" > 2"	48	58,7	123,8	44,5	96,8						M20
	315	76 > 51	3" > 2"	80	71,4	152,4	44,5	96,8	178	210	M20	85,32x3,53	M30x70	AFR 76-6>51-6
76 > 64		3" > 2½"	80	71,4	152,4	58,7	123,8	M24						AFR 76-6>64-6