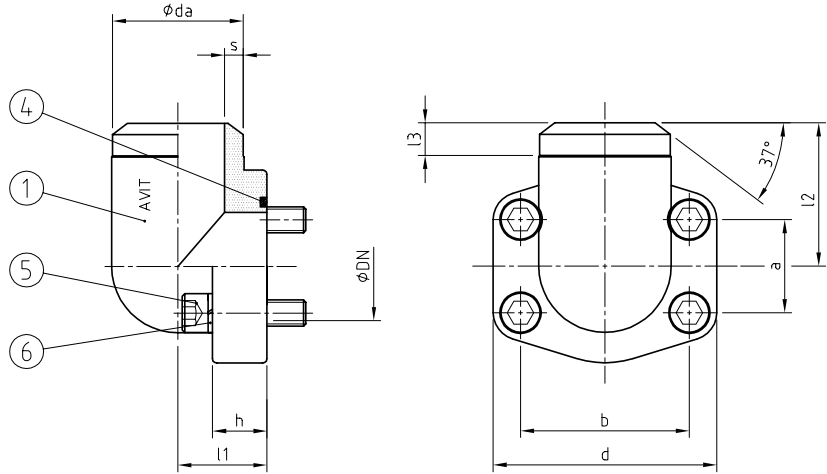




**ISO 6162-1/2<sup>1</sup>**

Sehr kompakte und einfache, einteilige Ausführung.

*Very compact and simple one-piece design.*



**WERKSTOFF-KOMBINATION**  
MATERIAL COMBINATION

Werkstoff, Oberfläche / Material, Surface	TYP DN-Serie-daxs-**
Stahl / Steel ; NBR	AFW 51-3 - daxs - 01
Stahl / Steel; FKM	AFW 51-3 - daxs - 02
Edelstahl 1.4404 / Stainless steel AISI 316L; NBR	AFW 51-3 - daxs - 41
Edelstahl 1.4404 / Stainless steel AISI 316L; FKM	AFW 51-3 - daxs - 42

**STÜCKLISTE**  
PARTS LIST

Pos.	Bezeichnung / Description
1	Winkelflansch mit O-Ring Nut / Elbow flange with O-ring groove
4	O-Ring Dichtung / O-ring sealing
5	Schrauben / Bolts
6	Federringe / Spring lock washers

SERIE SERIES	PN <sup>2</sup> [psi]	DN [bar]	SIZE [mm] [inch]	ABMESSUNGEN [mm] DIMENSIONS						O-RING Pos. 4	SCHRAUBEN BOLTS Pos. 5	GEWICHT WEIGHT [kg]	BESTELLCODE ORDER CODE TYP DN-Serie daxs	
				l1	l2	l3	h	a	b					d
„3000“ ISO 6162-1	350	13	½"	18	40	12	17	17,5	38,1	57	18,64x3,53	M8x30	0,45	AFW 13-3 21,3x2,6
	350	19	¾"	22	41	12	18	22,2	47,6	66	24,99x3,53	M10x35	0,63	AFW 19-3 26,9x3,6
	315	25	1"	28	50	13	24	26,2	52,4	71	32,92x3,53	M10x35	0,74	AFW 25-3 33,7x3,2
	280	32	1¼"	30	57	13	22	30,2	58,7	80	37,69x3,53	M10x35	0,93	AFW 32-3 42,4x3,2
	210	38	1½"	36	66	14	25	35,7	69,9	94	47,22x3,53	M12x45	1,22	AFW 38-3 48,3x4,5
	210	51	2"	41	66	15	25	42,9	77,8	103	56,74x3,53	M12x45	1,70	AFW 51-3 60,3x5,6
„6000“ ISO 6162-2	175	64	2½"	50	77	25	25	50,8	88,9	115	69,44x3,53	M12x45	2,70	AFW 64-3 76,1x2,9
	420	13	½"	18	40	12	17	18,2	40,5	57	18,64x3,53	M8x30	0,40	AFW 13-6 21,3x4,5
	420	19	¾"	28	50	12	24	23,8	50,8	71	24,99x3,53	M10x35	0,53	AFW 19-6 26,9x5,6
	420	25	1"	30	57	13	24	27,8	57,2	80	32,92x3,53	M12x45	0,83	AFW 25-6 33,7x7,1
	420	32	1¼"	36	66	13	25	31,8	66,7	94	37,69x3,53	M12x50	1,80	AFW 32-6 42,4x8,0 M12
	420	32	1¼"	36	66	13	25	31,8	66,7	94	37,69x3,53	M14x50	1,83	AFW 32-6 42,4x8,0
	420	38	1½"	41	65	15	26	36,5	79,4	106	47,22x3,53	M16x55	1,90	AFW 38-6 48,3x8,8
420	51	2"	45	75	15	35	44,5	96,8	135	56,74x3,53	M20x70	3,10	AFW 51-6 60,3x10,0	

**HINWEIS**

Bitte beachten Sie, dass bei Blockmontage die gesamte Gegenfläche (Abmessung c, d) eine entsprechende Oberflächengüte haben muss.

**INFORMATION**

Please note that the entire mating surface (dimension c, d) of a machined block must have an appropriate surface finish.

1 Lochbild gemäß Norm. | Hole pattern according to ISO standard.

2 Der max. Arbeitsdruck ist abhängig vom tatsächlichen Rohr und der Schraubenfestigkeit (8.8 / 10.9). | The maximum working pressure depends on the pipe dimension and on the bolts used (8.8 / 10.9).