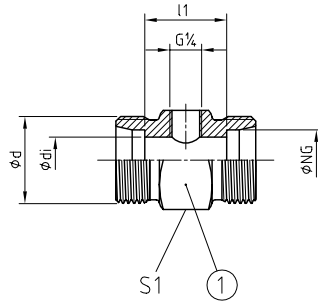
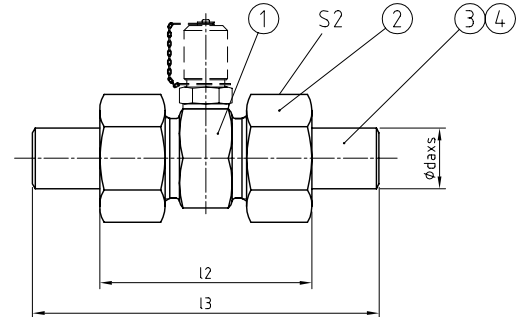




DEV [Pos. 1]



DEV [Pos. 1-4]



AVIT ≈ ISO 8434-1

BAUREIHE / SERIES: L = LIGHT / S = HEAVY

Gerader Stutzen mit G1/4 Innengewinde für Messkupplungen<sup>1</sup> mit 24° Konusanschluss mit metrischem Gewinde nach ISO 8434-1.

*Straight stud with G 1/4 internal thread for test couplings<sup>1</sup> with 24° cone end with metric thread acc. to ISO 8434-1.*

WERKSTOFF-KOMBINATION

MATERIAL COMBINATION

Werkstoff, Oberfläche / Material, Surface	TYP NG - daxx - **
Stahl, verzinkt / Steel, galvanised; NBR	DEV 25 - daxx - 01
Stahl, verzinkt / Steel, galvanised; FKM	DEV 25 - daxx - 02
Stahl, phosphatiert / Steel, phosphatised; NBR	DEV 25 - daxx - 04
Stahl, phosphatiert / Steel, phosphatised; FKM	DEV 25 - daxx - 05
Edelstahl 1.4571 / Stainless steel AISI 316Ti; NBR	DEV 25 - daxx - 41
Edelstahl 1.4571 / Stainless steel AISI 316Ti; FKM	DEV 25 - daxx - 42

BESTELLBEISPIEL

ORDER EXAMPLE

STÜCKLISTE

PARTS LIST

Pos.	Bezeichnung / Description
1	Stutzen mit G1/4 Gewinde / Stud with G1/4 internal thread
2	Überwurfmutter / Union nut
3	24° Schweißkegel / 24° weld-on nipple
4	O-Ring Dichtung / O-ring sealing

REIHE SERIES	PN [bar]	NG [mm]	ABMESSUNGEN [mm] DIMENSIONS					GEWICHT WEIGHT			BESTELLCODE ORDER CODE	
			d	di <sup>2</sup>	l1	l2	l3	S1	S2	[kg]	Pos. 1	Pos. 1-4
L	250	15	M22x1,5	10	32	67	105	32	27	0,171	DEV 15	DEV 15 daxx
	160	18	M26x1,5	12	31	69	109	36	32	0,195	DEV 18	DEV 18 daxx
	160	22	M30x2,0	15	35	72	114	41	36	0,205	DEV 22	DEV 22 daxx
	100	28	M36x2,0	19	35	74	121	41	41	0,292	DEV 28	DEV 28 daxx
	100	35	M45x2,0	24	33	82	135	46	50	0,400	DEV 35	DEV 35 daxx
	100	42	M52x2,0	32	32	81	134	55	60	0,490	DEV 42	DEV 42 daxx
S	630	10	M18x1,5	7	31	66	99	32	22	0,166	DEV 10	DEV 10 daxx
	630	12	M20x1,5	8	31	67	99	32	24	0,170	DEV 12	DEV 12 daxx
	630	16	M24x1,5	12	33	74	117	36	30	0,188	DEV 16	DEV 16 daxx
	420	20	M30x2,0	15	33	81	127	41	36	0,298	DEV 20	DEV 20 daxx
	420	25	M36x2,0	19	34	88	143	41	46	0,342	DEV 25	DEV 25 daxx
	420	30	M42x2,0	24	35	92	151	46	50	0,454	DEV 30	DEV 30 daxx
	420	38	M52x2,0	30	34	99	164	55	60	0,660	DEV 38	DEV 38 daxx
	420	50	M68x2,0	38	38	117	175	70	80	1,220	DEV 50	DEV 50 daxx

1 Die Messkupplung ist nicht im Lieferumfang enthalten und muss separat bestellt werden. | The test coupling is not part of the scope of delivery and must be ordered separately.  
2 Bitte beachten Sie, dass der Innendurchmesser (di) manchmal kleiner als das Normmaß ist. | Please notice that the inside diameter (di) is sometimes smaller than the standard size.