

4

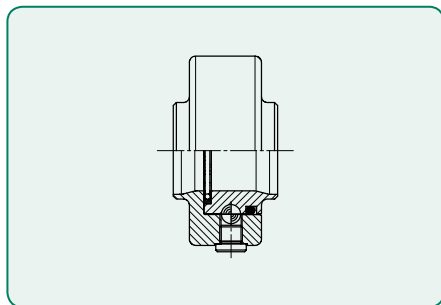
DREHGELENKE • NIEDERDRUCKBAUREIHE  
 SWIVEL JOINTS • LOW PRESSURE LINE

**PRODUKTINFORMATION**

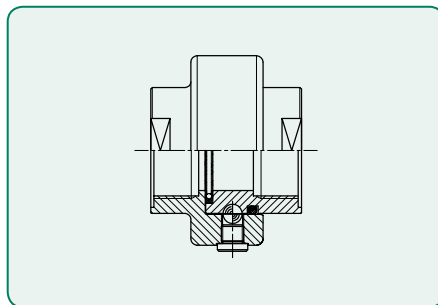
Bewährte und leichtgängige Rohrdrehgeelenke für niedrige Drücke mit frei wählbaren Anschlussenden. Standardmäßig in der Ausführung mit Schweißenden (-S), mit Innengewinde (-T) und Flanschanschluss (-F) lieferbar.

**PRODUCT INFORMATION**

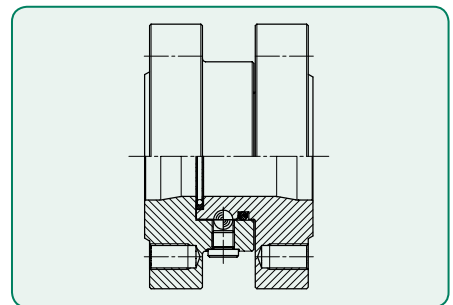
Reliable and smooth-running swivel joints for low pressures with freely selectable connection ends. The default version has welding ends (-S). Versions with internal threads (-T) and flange (-F) are available.



DGN-S



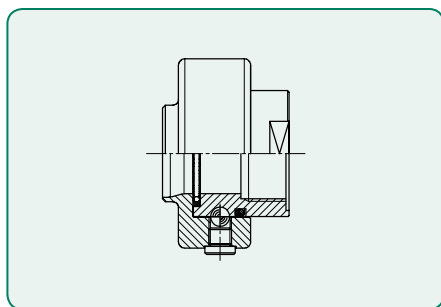
DGN-T



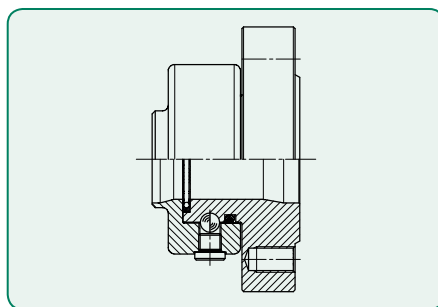
DGN-F

Durch die modulare Kombinationsmöglichkeit können variable Anschlussformen mit unterschiedlichen Anschlussseiten mit Schweißen (-S), mit Innengewinde (-T) und Flanschanschluss (-F) untereinander variabel kombiniert und zusammengesetzt werden.

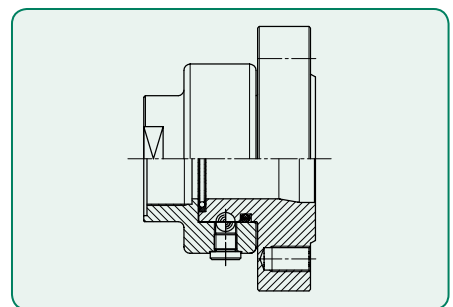
Due to the combination possibilities among the standardised parts, different connection ends like welding end (-S), inside thread (-T) and flanged ends (-F) can be realised easily.



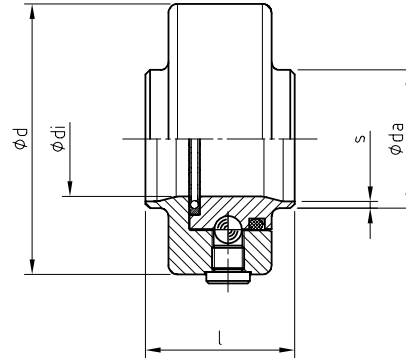
DGN-ST



DGN-SF



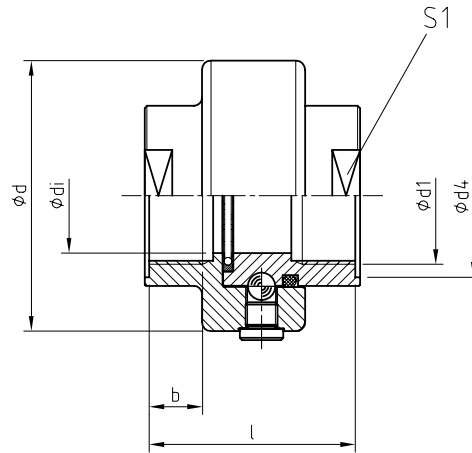
DGN-TF



**AVIT**

- Niederdruck Rohrdrehgeelenk mit Schweißenden
  - Vormontierte Lieferung zur Selbstmontage
  - Dichtungen sind vor dem Verschweißen auszubauen
- 
- *Low pressure swivel joint with weld-on ends*
  - *Pre-assembled for self assembly*
  - *Seals have to be dismantled before welding*

PN	DN	ABMESSUNGEN [mm] DIMENSIONS				BESTELLCODE ORDER CODE
[bar]	[mm]	da x s	d	di	l	TYP DN daxis
16	20	26,9 x 2,3	74	22,3	52	DGNS 20
	25	33,7 x 2,6	78	28,5	52	DGNS 25
	32	42,4 x 2,6	88	37,2	56	DGNS 32
	40	48,3 x 2,6	107	41	60	DGNS 40
	50	60,3 x 2,9	118	50	65	DGNS 50
	65	76,1 x 2,9	133	61	70	DGNS 65
	80	88,9 x 3,2	152	82,5	75	DGNS 80
	100	114,3 x 3,6	181	104	76,5	DGNS 100
	125	139,7 x 4,0	208	131	90	DGNS 125
	150	168,3 x 4,5	243	159,3	120	DGNS 150
	200	219,1 x 6,3	302	206,5	132	DGNS 200



AVIT

- Niederdruck Rohrdrehgeelenk mit zylindrischem Whitworth Rohrgewinde nach ISO 228-1
- Einbaufertig zur Kombination mit Einschraubverschraubungen
- Einschraubloch bis DN 50 TYPE N (schmal) ISO 1179-1

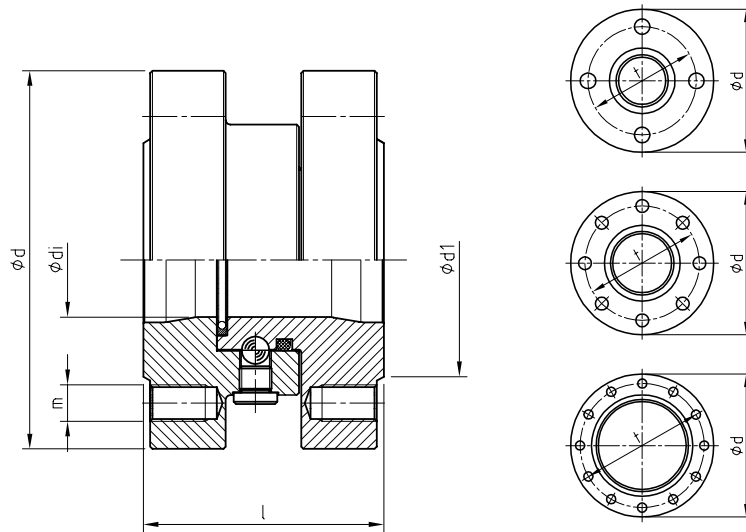
- Low pressure swivel joint with cylindrical BSP thread acc. ISO 228-1
- Ready to install with screw couplings
- Up to DN 50 Port TYPE N (narrow) acc. ISO 1179-1

4

DREHGELENKE • NIEDERDRUCKBAUREIHE  
SWIVEL JOINTS • LOW PRESSURE LINE

PN [bar]	DN [mm]	ABMESSUNGEN [mm] DIMENSIONS							BESTELLCODE ORDER CODE
		d1	d4	d	d <sub>i</sub>	l	b	S1	TYP DN d1
16	20	G 3/4	33	74	22,3	75	19	36	DGNT 20
	25	G 1	41	78	28,5	72	20	46	DGNT 25
	32	G 1 1/4	51	88	37,2	77	20	50	DGNT 32
	40	G 1 1/2	56	107	41	82	26	60	DGNT 40
	50	G 2	71	118	50	94	26	70	DGNT 50
	65	G 2 1/2	-	133	61	97	30	-	DGNT 65
	80	G 3	-	152	82,5	100	30	-	DGNT 80
	100	G 4	-	181	104	109	30	-	DGNT 100
	125	G 5							DGNT 125
	150	G 6							DGNT 150

Auf Anfrage lieferbar | Available on request



**AVIT**

- Niederdruck Rohrdrehgeelenk mit Flanschanschluss EN 1092-1 TYP 11 PN 16 (DIN 2633)
- Einbaufertig zur Kombination mit Vorschweißflanschen
- Low pressure swivel joint with flange connection EN 1092-1 TYP 11 PN 16 (DIN 2633)
- Ready to install with welding neck flanges



PN	DN	FÜR FLANSCH		ABMESSUNGEN [mm]				GEWINDE	STK.	BESTELLCODE
		FOR FLANGE		DIMENSIONS						
[bar]	[mm]	da x s	d	d1	di	l	t	m	l	TYP DN
16	32	42,4 x 2,6	140	78	37,2	95	100	M16	4	DGNF 32
	40	48,3 x 2,6	150	88	41	105	110	M16	4	DGNF 40
	50	60,3 x 2,9	165	102	50	105	125	M16	4	DGNF 50
	65	76,1 x 2,9	185	122	61	110	145	M16	8	DGNF 65
	80	88,9 x 3,2	200	138	82,5	115	160	M16	8	DGNF 80
	100	114,3 x 3,6	220	158	104	120	180	M16	8	DGNF 100
	125	139,7 x 4,0	250	188	131	132	210	M16	8	DGNF 125
	150	168,3 x 4,5	285	212	159,3	150	240	M20	8	DGNF 150
	200	219,1 x 6,3	340	268	206,5	155	295	M20	12	DGNF 200
	250	273,0 x 6,3	405	320	260	160	355	M24	12	DGNF 250
300	323,9 x 7,1	460	378	310	175	410	M24	12	DGNF 300	