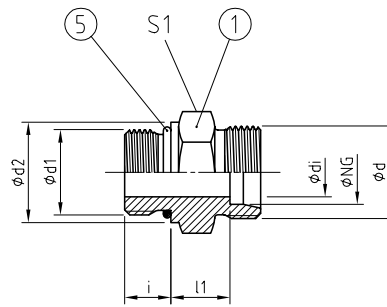
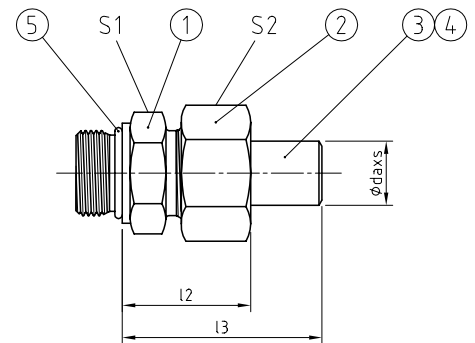




GE.A [Pos. 1+5]



GE.A [Pos. 1-5]



**AVIT, ISO 8434-1 – SDS TYP F
BAUREIHE / SERIES: S = HEAVY**

Einschraubzapfen¹ mit O-Ring Dichtung mit metrischem Gewinde nach ISO 6149-2 oder mit amerikanischem UNF Feingewinde nach ISO 11926-2.

Stud end¹ with O-ring sealing with metric thread acc. ISO 6149-2 or with American national fine thread acc. ISO 11926-2.

**WERKSTOFF-KOMBINATION
MATERIAL COMBINATION**

Werkstoff, Oberfläche / Material, Surface	TYP NG - daxs - **
Stahl, verzinkt / Steel, galvanized; NBR	GEMA 25 - daxs - 01
Stahl, verzinkt / Steel, galvanized; FKM	GEMA 25 - daxs - 02
Stahl, phosphatiert / Steel, phosphatised; NBR	GEMA 25 - daxs - 04
Stahl, phosphatiert / Steel, phosphatised; FKM	GEMA 25 - daxs - 05
Edelstahl 1.4571 / Stainless steel AISI 316Ti; NBR	GEMA 25 - daxs - 41
Edelstahl 1.4571 / Stainless steel AISI 316Ti; FKM	GEMA 25 - daxs - 42

**BESTELLBEISPIEL
ORDER EXAMPLE**

**STÜCKLISTE
PARTS LIST**

Pos.	Bezeichnung / Description
1	Einschraubstutzen / Stud connector
2	Überwurfmutter / Union nut
3	24° Schweißkegel / 24° weld-on nipple
4	O-Ring Dichtung / O-ring sealing
5	O-Ring Dichtung / O-ring sealing

TYPE	PN	NG	ABMESSUNGEN [mm] DIMENSIONS									O-RING Pos. 5	GEWICHT WEIGHT [kg]	BESTELLCODE ORDER CODE		
			[bar]	[mm]	d1	d2	d	d _i	i	l1	l2			l3	S1	S2
METRISCHES GEWINDE METRIC THREAD	400	10	M16x1,5	21,8	M18x1,5	7	12,5	15	32,5	49	19	22	13,4x2,2	0,053	GEMA 10	GEMA 10 daxs
	400	12	M18x1,5	23,8	M20x1,5	8	14	17	35	51,5	22	24	15,4x2,1	0,074	GEMA 12	GEMA 12 daxs
	400	16	M22x1,5	26,8	M24x1,5	12	15	18,5	39	60,5	27	30	19,4x2,1	0,093	GEMA 16	GEMA 16 daxs
	320	20	M27x2,0	31,8	M30x2,0	15	18,5	20,5	44,5	67	32	36	23,6x2,9	0,159	GEMA 20	GEMA 20 daxs
	320	25	M33x2,0	40,8	M36x2,0	20	18,5	23	50	77,5	41	46	29,6x2,9	0,271	GEMA 25	GEMA 25 daxs
	250	30	M42x2,0	49,8	M42x2,0	26	19	23,5	52	81,5	50	50	38,6x2,9	0,420	GEMA 30	GEMA 30 daxs
	250	38	M48x2,0	54,8	M52x2,0	32	21,5	26	58,5	91	55	60	44,6x2,9	0,605	GEMA 38	GEMA 38 daxs
	250	50	M60x2,0	64,8	M68x2,0	40	24	34	74	103	70	80	56,6x2,9	1,060	GEMA 50	GEMA 50 daxs
UNF GEWINDE UNF THREAD ANSI B1.1	400	10	3/16 - 18 UNF	16,8	M18x1,5	7	12	15	32,5	49	19	22	11,89x1,98	0,087	GEVA 10	GEVA 10 daxs
	400	12	1/4 - 16 UNF	21,8	M20x1,5	8	14	17	35	51,5	22	24	16,36x2,20	0,077	GEVA 12	GEVA 12 daxs
	400	16	5/16 - 14 UNF	26,8	M24x1,5	12	16	18,5	39	60,5	27	30	19,18x2,46	0,095	GEVA 16	GEVA 16 daxs
	320	20	1 1/8 - 12 UN	31,8	M30x2,0	15	19	20,5	44,5	67	32	36	23,47x2,95	0,152	GEVA 20	GEVA 20 daxs
	320	25	1 1/4 - 12 UN	40,8	M36x2,0	19	19	23	50	77,5	41	46	29,74x2,95	0,218	GEVA 25	GEVA 25 daxs
	250	30	1 3/8 - 12 UN	49,8	M42x2,0	24	19	23,5	52	81,5	50	50	37,46x3,00	0,400	GEVA 30	GEVA 30 daxs
	250	38	1 1/2 - 12 UN	54,8	M52x2,0	30	19	26	58,5	91	55	60	43,69x3,00	0,572	GEVA 38	GEVA 38 daxs
	250	50	2 1/2 - 12 UN	69,8	M68x2,0	38	22	34	74	103	70	80	59,00x3,00	1,140	GEVA 50	GEVA 50 daxs

¹ Metrische Einschraubzapfen werden zur Identifikation mit einer umlaufenden Kerbe gekennzeichnet. | Metric stud ends are marked with a circumferential groove for identification.