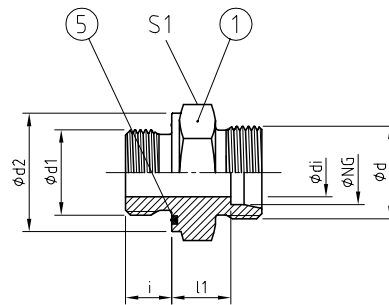
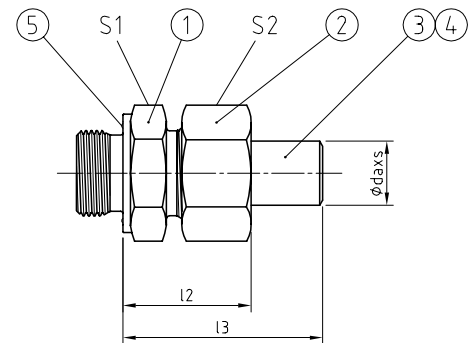




GO. [Pos. 1+5]



GO. [Pos. 1-5]



AVIT, BAUREIHE / SERIES: S = HEAVY

- Einschraubzapfen ¹ mit O-Ring Dichtung mit zylindrischem Whitworth Rohrgewinde nach ISO 228-1 oder metrischem Gewinde nach ISO 261
- Gewindezapfen mit 24° Konus nach ISO 8434-1
- Stud end ¹ with O-ring sealing with cylindrical BSP thread ISO 228-1 or metric thread ISO 261
- Screwed end with 24° conus acc. ISO 8434-1

WERKSTOFF-KOMBINATION
MATERIAL COMBINATION

Werkstoff, Oberfläche / Material, Surface	TYP NG - daxx - **
Stahl, verzinkt / Steel, galvanised; NBR	GOV 25 - daxx - 01
Stahl, verzinkt / Steel, galvanised; FKM	GOV 25 - daxx - 02
Stahl, phosphatiert / Steel, phosphatised; NBR	GOV 25 - daxx - 04
Stahl, phosphatiert / Steel, phosphatised; FKM	GOV 25 - daxx - 05
Edelstahl 1.4571 / Stainless steel AISI 316Ti; NBR	GOV 25 - daxx - 41
Edelstahl 1.4571 / Stainless steel AISI 316Ti; FKM	GOV 25 - daxx - 42

BESTELLBEISPIEL
ORDER EXAMPLE

STÜCKLISTE
PARTS LIST

Pos.	Bezeichnung / Description
1	Einschraubstutzen / Stud connector
2	Überwurfmutter / Union nut
3	24° Schweißkegel / 24° weld-on nipple
4	O-Ring Dichtung / O-ring sealing
5	O-Ring Dichtung / O-ring sealing

TYPE	PN [bar]	NG [mm]	ABMESSUNGEN [mm] DIMENSIONS									O-RING		GEWICHT WEIGHT [kg]	BESTELLCODE ORDER CODE	
			d1	d2	d	di	i	l1	l2	l3	S1	S2	Pos. 5		Pos. 1+5	Pos. 1-5
WHITWORTH ROHRGEWINDE BSP THREAD	800	10	G 1/4 A	22		5	12	15	32	48	22		15,0x2,0	0,053	GOR 10	GOR 10 daxx
			G 3/8 A	24	M18x1,5	7	12	16	33,5	50	24	22	17,0x1,5	0,059	GOV 10	GOV 10 daxx
			G 1/2 A	30		7	12	19,5	37	53	32		22,0x2,0	0,071	GOG 10	GOG 10 daxx
	630	12	G 1/4 A	22		5	12	15	33	49	22		15,0x2,0	0,057	GOR 12	GOR 12 daxx
			G 3/8 A	24	M20x1,5	8	12	16	34	50,5	24	24	17,0x1,5	0,073	GOV 12	GOV 12 daxx
			G 1/2 A	30		8	14	19,5	37,5	53,5	32		22,0x2,0	0,097	GOG 12	GOG 12 daxx
	630	16	G 1/4 A	22		5	12	17,5	38	59,5	27		15,0x2,0	0,087	GOR 161	GOR 161 daxx
			G 3/8 A	24		8	12	18	38,5	60	27		17,0x1,5	0,093	GOR 16	GOR 16 daxx
			G 1/2 A	30	M24x1,5	12	14	20,5	41	62,5	32	30	22,0x2,0	0,111	GOV 16	GOV 16 daxx
			G 3/4 A	40		12	16	22,5	43	64,5	41		29,8x2,6	0,155	GOG 16	GOG 16 daxx
			G 1 A	46		12	18	23,5	44	65,5	46		34,5x2,6	0,260	GOG 161	GOG 161 daxx
	420	20	G 3/8 A	24		8	12	20	44	67	32		17,0x1,5	0,136	GOR 201	GOR 201 daxx
			G 1/2 A	30		12	14	20,5	44,5	67,5	32		22,0x2,0	0,146	GOR 20	GOR 20 daxx
			G 3/4 A	40	M30x2,0	15	16	22,5	46,5	70	41	36	29,8x2,6	0,225	GOV 20	GOV 20 daxx
			G 1 A	46		15	18	23,5	47,5	70,5	46		34,5x2,6	0,274	GOG 20	GOG 20 daxx
			G 1 1/4 A	54		15	20	25,5	49,5	72,5	55		43,0x3,0	0,431	GOG 201	GOG 201 daxx
420	25	G 1/2 A	30		12	14	23	50	77,5	41		22,0x2,0	0,255	GOR 251	GOR 251 daxx	
		G 3/4 A	40		15	16	23	50	77,5	41		29,8x2,6	0,265	GOR 25	GOR 25 daxx	
		G 1 A	46	M36x2,0	19	18	24	51	78,5	46	46	34,5x2,6	0,354	GOV 25	GOV 25 daxx	
		G 1 1/4 A	54		19	20	26	53	80,5	55		43,0x3,0	0,511	GOG 25	GOG 25 daxx	
			G 1 1/2 A	60		19	22	27	54	60		49,0x3,0	0,580	GOG 251	GOG 251 daxx	

Fortsetzung nächste Seite | Continued on next page

¹ Metrische Einschraubzapfen werden zur Identifikation mit einer umlaufenden Kerbe gekennzeichnet. | Metric stud ends are marked with a circumferential groove for identification.

TYPE	PN	NG	ABMESSUNGEN [mm]										O-RING	GEWICHT	BESTELLCODE				
			DIMENSIONS												ORDER CODE				
	[bar]	[mm]	d1	d2	d	di	i	l1	l2	l3	S1	S2	Pos. 5	[kg]	Pos. 1+5	Pos. 1-5			
WHITWORTH ROHRGEWINDE BSP THREAD	420	30	G 3/4 A	40	M42x2,0	15	16	24,5	53	82,5	46			29,8x2,6	0,363	GOR 301	GOR 301 daxs		
			G 1 A	46		19	18	24,5	53	82,5	46			34,5x2,6	0,385	GOR 30	GOR 30 daxs		
			G 1 1/4 A	54		24	20	26,5	55	84,5	55	50			43,0x3,0	0,530	GOV 30	GOV 30 daxs	
			G 1 1/2 A	60		24	22	26	53	80,5	60				49,0x3,0	0,670	GOG 30	GOG 30 daxs	
			G 2 A	75		24	24	27	54	81,5	75				61,0x3,5	1,16	GOG 301	GOG 301 daxs	
	420	38	G 1 A	46	M52x2,0	19	18	26	58,5	91	55			34,5x2,6	0,558	GOR 381	GOR 381 daxs		
			G 1 1/4 A	54		24	20	26	58,5	91	55	60			43,0x3,0	0,630	GOR 38	GOR 38 daxs	
			G 1 1/2 A	60		30	22	27	59,5	92	60				49,0x3,0	0,714	GOV 38	GOV 38 daxs	
			G 1 3/4 A	68		30	24	27,5	56	85,5	70				55,0x3,0	0,851	GOG 38	GOG 38 daxs	
			G 2 A	75		30	24	31	59,5	89,5	75				61,0x3,5	1,07	GOG 381	GOG 381 daxs	
	420	50	G 1 1/4 A	54	M68x2,0	24	20	31	70,5	99,5	70			43,0x3,0	1,06	GOR 502	GOR 502 daxs		
			G 1 1/2 A	60		30	22	31	70,5	99,5	70	80			49,0x3,0	1,07	GOR 501	GOR 501 daxs	
			G 1 3/4 A	68		38	24	31,5	71	100	70				55,0x3,0	1,10	GOR 50	GOR 50 daxs	
			G 2 A	75		40	24	32,5	72	101	75				61,0x3,5	1,26	GOV 50	GOV 50 daxs	
			METRISCHES GEWINDE 1 METRIC THREAD	800		10	M14x1,5	22	M18x1,5	5	12	15	32	48	22			15,0x2,0	0,056
M16x1,5	24	7			12		15,5	32,5		48,5	24	22			17,0x1,5	0,063	GOVM 10	GOVM 10 daxs	
M18x1,5	24	7			12		16	33,5		49,5	24				18,0x1,5	0,072	GOGM 10	GOGM 10 daxs	
630	12	M16x1,5		24	M20x1,5	7	12	15	33	49	24			17,0x1,5	0,060	GORM 12	GORM 12 daxs		
		M18x1,5		24		8	12	16	34	50	24	24			18,0x1,5	0,075	GOVM 12	GOVM 12 daxs	
		M22x1,5		30		8	14	19,5	37,5	53,5	32				22,0x2,0	0,099	GOGM 12	GOGM 12 daxs	
630	16	M16x1,5		24	M24x1,5	7	12	17,5	38	59,5	27			17,0x1,5	0,092	GORM 161	GORM 161 daxs		
		M18x1,5		24		8	12	18	38,5	60	27				18,0x1,5	0,098	GORM 16	GORM 16 daxs	
		M22x1,5		30		12	14	21,5	42	63,5	32	30			22,0x2,0	0,121	GOVM 16	GOVM 16 daxs	
		M27x2,0		40		12	16	22,5	43	64,5	41				29,8x2,6	0,158	GOGM 16	GOGM 16 daxs	
				M33x2,0	46		12	18	23,5	44	65,5	46			34,5x2,6	0,264	GOGM 161	GOGM 161 daxs	
				M18x1,5	24		8	12	20	44	67	32				18,0x1,5	0,152	GORM 201	GORM 201 daxs
				M22x1,5	30		12	14	20,5	44,5	67,5	32				22,0x2,0	0,157	GORM 20	GORM 20 daxs
				M27x2,0	40		15	16	22,5	46,5	69,5	41	36			29,8x2,6	0,237	GOVM 20	GOVM 20 daxs
				M33x2,0	46		15	18	23,5	47,5	70,5	46				34,5x2,6	0,280	GOGM 20	GOGM 20 daxs
420	20	M42x2,0		54	M30x2,0	15	20	25,5	49,5	72,5	55			43,0x3,0	0,485	GOGM 201	GOGM 201 daxs		
		M22x1,5		30		12	14	23	50	77,5	41				22,0x2,0	0,263	GORM 251	GORM 251 daxs	
		M27x2,0		40		15	16	23	50	77,5	41				29,8x2,6	0,275	GORM 25	GORM 25 daxs	
		M33x2,0		46		19	18	24	60	78,5	46	46			34,5x2,6	0,338	GOVM 25	GOVM 25 daxs	
		M42x2,0		54		19	20	26	53	80,5	55				43,0x3,0	0,525	GOGM 25	GOGM 25 daxs	
420	25	M48x2,0		60	M36x2,0	19	22	27	54	81,5	60			49,0x3,0	0,591	GOGM 251	GOGM 251 daxs		
		M27x2,0		40		15	16	24,5	53	82,5	46				29,8x2,6	0,367	GORM 301	GORM 301 daxs	
		M33x2,0		46		19	18	24,5	53	82,5	46				34,5x2,6	0,388	GORM 30	GORM 30 daxs	
		M42x2,0		54		24	20	26,5	55	84,5	55	55			43,0x3,0	0,558	GOVM 30	GOVM 30 daxs	
		M48x2,0		60		24	22	27,5	56	85,5	60				49,0x3,0	0,682	GOGM 30	GOGM 30 daxs	
420	30	M60x2,0		75	M42x2,0	24	24	31	59,5	89	75			61,0x3,5	1,03	GOGM 301	GOGM 301 daxs		
		M33x2,0		46		19	18	26	58,5	91	55				34,5x2,6	0,590	GORM 381	GORM 381 daxs	
		M42x2,0		54		24	20	26	58,5	91	55				43,0x3,0	0,639	GORM 38	GORM 38 daxs	
		M48x2,0		60		30	22	27	59,5	92	60	60			49,0x3,0	0,672	GOVM 38	GOVM 38 daxs	
		M50x2,0		68		30	24	29,5	62	94,5	70				55,0x3,0	0,860	GOGM 38	GOGM 38 daxs	
420	38	M60x2,0	75	M52x2,0	30	24	30,5	63	95,5	75			61,0x3,5	1,08	GOGM 381	GOGM 381 daxs			
		M48x2,0	60		30	22	31	70,5	99,5	70				49,0x3,0	1,14	GORM 501	GORM 501 daxs		
		M50x2,0	68		38	24	31,5	71	100	70	80			55,0x3,0	1,15	GORM 50	GORM 50 daxs		
		M60x2,0	75		40	24	32,5	72	101	75				61,0x3,5	1,18	GOVM 50	GOVM 50 daxs		
		420	50		M48x2,0	60	M68x2,0	30	22	31	70,5	99,5	70			49,0x3,0	1,14	GORM 501	GORM 501 daxs
M50x2,0	68			38	24	31,5		71	100	70	80			55,0x3,0	1,15	GORM 50	GORM 50 daxs		
M60x2,0	75			40	24	32,5		72	101	75				61,0x3,5	1,18	GOVM 50	GOVM 50 daxs		

2
 ROHRVERSCHRAUBUNGEN • EINSCHRAUBVERSCHRAUBUNGEN
 TUBE CONNECTIONS • MALE STUD COUPLINGS

1 Metrische Einschraubzapfen werden zur Identifikation mit einer umlaufenden Kerbe gekennzeichnet. | Metric stud ends are marked with a circumferential groove for identification.