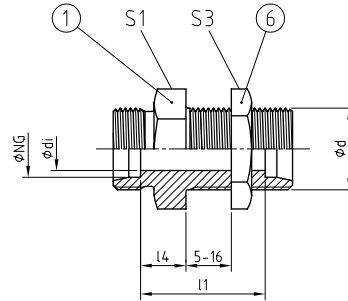
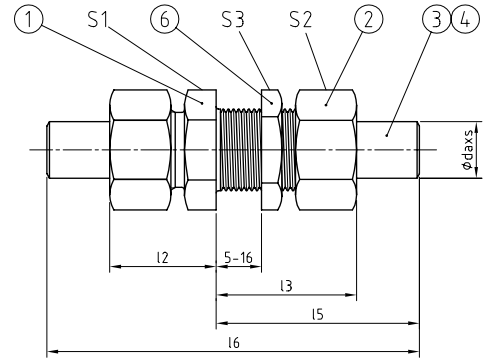




GSV [Pos. 1+6]



GSV [Pos. 1-6]



**ISO 8434-1 – BHS  
BAUREIHE / SERIES: S = HEAVY**

Schottstutzen mit beidseitigem 24° Konusanschluss mit metrischem Gewinde nach ISO 8434-1.  
Schottstärke 5 - 16 mm.

*Bulkhead union body, both ends with 24° cone end with metric thread acc. to ISO 8434-1.  
Bulkhead thickness 5 - 16 mm.*

**WERKSTOFF-KOMBINATION  
MATERIAL COMBINATION**

Werkstoff, Oberfläche / Material, Surface	TYP NG - daxx - **
Stahl, verzinkt / Steel, galvanised; NBR	GSV 25 - daxx - 01
Stahl, verzinkt / Steel, galvanised; FKM	GSV 25 - daxx - 02
Edelstahl 1.4571 / Stainless steel AISI 316Ti; NBR	GSV 25 - daxx - 41
Edelstahl 1.4571 / Stainless steel AISI 316Ti; FKM	GSV 25 - daxx - 42

**BESTELLBEISPIEL  
ORDER EXAMPLE**

**STÜCKLISTE  
PARTS LIST**

Pos.	Bezeichnung / Description
1	Schottstutzen / Bulkhead union body
2	Überwurfmutter / Union nut
3	24° Schweißkegel / 24° weld-on nipple
4	O-Ring Dichtung / O-ring sealing
6	Kontermutter / Locknut

ROHRVERSCHRAUBUNGEN • VERBINDER UND ADAPTER  
TUBE CONNECTIONS • CONNECTORS AND ADAPTERS

2

REIHE SERIES	PN [bar]	NG [mm]	ABMESSUNGEN [mm] DIMENSIONS										GEWICHT WEIGHT [kg]	BESTELLCODE ORDER CODE		
			d	di	l1	l2	l3	l4	l5	l6	S1	S2		S3	Pos. 1+6	Pos. 1-4
S	800	10	M18x1,5	7	44	32	47	14,5	63	111,5	24	24	24	0,122	GSV 10	GSV 10 daxx
	630	12	M20x1,5	8	45	32,5	48,5	14,5	64,5	113,5	27	27	27	0,150	GSV 12	GSV 12 daxx
	630	16	M24x1,5	12	48	37	52	16,5	73,5	132,5	32	32	32	0,214	GSV 16	GSV 16 daxx
	420	20	M30x2,0	15	51	41,5	57	17,5	80	144,5	41	36	41	0,383	GSV 20	GSV 20 daxx
	420	25	M36x2,0	19	55	47	62	20	89,5	164	46	46	46	0,554	GSV 25	GSV 25 daxx
	420	30	M42x2,0	24	59	50	66	21,5	95,5	175	50	50	50	0,734	GSV 30	GSV 30 daxx
	420	38	M52x2,0	32	59	54,5	70	22	102	189	65	65	65	1,18	GSV 38	GSV 38 daxx
	420	50	M68x2,0	38	64	65,5	78,5	26	107,5	202	75	80	80	1,95	GSV 50	GSV 50 daxx