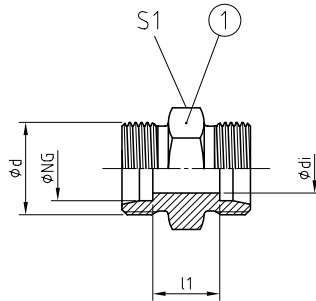


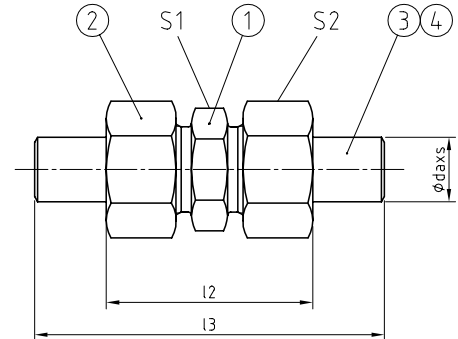
2



GV [Pos. 1]



GV [Pos. 1-4]



**AVIT, ISO 8434-1 – S**  
**BAUREIHE / SERIES: L = LIGHT / S = HEAVY**

Beidseitiger 24° Konusanschluss mit metrischem Gewinde nach ISO 8434-1

*Both ends with 24° cone end with metric thread acc. to ISO 8434-1*

**WERKSTOFF-KOMBINATION**  
**MATERIAL COMBINATION**

Werkstoff, Oberfläche / Material, Surface	TYP NG - daxx - **
Stahl, verzinkt / Steel, galvanised; NBR	GV 25 - daxx - 01
Stahl, verzinkt / Steel, galvanised; FKM	GV 25 - daxx - 02
Stahl, phosphatiert / Steel, phosphatised; NBR	GV 25 - daxx - 04
Stahl, phosphatiert / Steel, phosphatised; FKM	GV 25 - daxx - 05
Edelstahl 1.4571 / Stainless steel AISI 316Ti; NBR	GV 25 - daxx - 41
Edelstahl 1.4571 / Stainless steel AISI 316Ti; FKM	GV 25 - daxx - 42

**BESTELLBEISPIEL**  
**ORDER EXAMPLE**

**STÜCKLISTE**  
**PARTS LIST**

Pos.	Bezeichnung / Description
1	Verbindungsstutzen / Union connector
2	Überwurfmutter / Union nut
3	24° Schweißkegel / 24° weld-on nipple
4	O-Ring Dichtung / O-ring sealing

REIHE SERIES	PN [bar]	NG [mm]	ABMESSUNGEN [mm] DIMENSIONS					GEWICHT WEIGHT		BESTELLCODE ORDER CODE		
			d	di	l1	l2	l3	S1	S2	[kg]	Pos. 1	Pos. 1-4
L	250	10	M16x1,5	8	13	45	80	17	19	0,025	GV 10 L	GV 10 L daxx
	250	12	M18x1,5	10	14	47	82	19	22	0,032	GV 12 L	GV 12 L daxx
	250	15	M22x1,5	12	16	54	89	24	27	0,052	GV 15	GV 15 daxx
	160	18	M26x1,5	15	16	55	93	27	32	0,071	GV 18	GV 18 daxx
	160	22	M30x2,0	19	20	56	99	32	36	0,095	GV 22	GV 22 daxx
	100	28	M36x2,0	24	21	60	107	41	41	0,144	GV 28	GV 28 daxx
	100	35	M45x2,0	30	20	69	122	46	50	0,224	GV 35	GV 35 daxx
	100	42	M52x2,0	36	21	70	123	55	60	0,311	GV 42	GV 42 daxx
S	800	10	M18x1,5	7	17	52	85	19	22	0,045	GV 10	GV 10 daxx
	630	12	M20x1,5	8	19	55	88	22	24	0,064	GV 12	GV 12 daxx
	630	16	M24x1,5	12	21	62	106	27	30	0,092	GV 16	GV 16 daxx
	420	20	M30x2,0	15	23	71	116	32	36	0,156	GV 20	GV 20 daxx
	420	25	M36x2,0	19	26	80	135	41	46	0,275	GV 25	GV 25 daxx
	420	30	M42x2,0	24	27	84	143	46	50	0,358	GV 30	GV 30 daxx
	420	38	M52x2,0	30	29	94	159	55	60	0,607	GV 38	GV 38 daxx
	420	50	M68x2,0	38	36	115	174	70	80	1,197	GV 50	GV 50 daxx