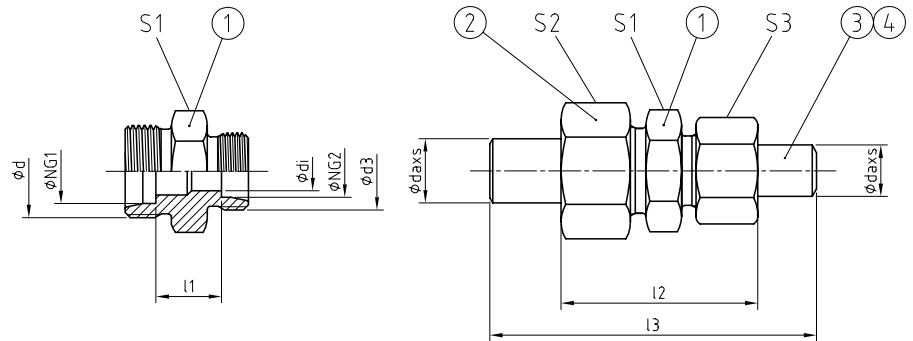




GVR [Pos. 1]

GVR [Pos. 1-4]



AVIT ≈ ISO 8434-1 – SRD
BAUREIHE / SERIES: L = LIGHT / S = HEAVY

- Beidseitiger 24° Konusanschluss mit metrischem Gewinde nach ISO 8434-1
- Um eine Nenngröße reduzierte Ausführung
- Both ends with 24° cone end with metric thread acc. to ISO 8434-1
- Reduced by one nominal size

WERKSTOFF-KOMBINATION
MATERIAL COMBINATION

Werkstoff, Oberfläche / Material, Surface	TYP NG - daxx - **
Stahl, verzinkt / Steel, galvanized; NBR	GVR 25>20 - daxx - 01
Stahl, verzinkt / Steel, galvanized; FKM	GVR 25>20 - daxx - 02
Stahl, phosphatiert / Steel, phosphatised; NBR	GVR 25>20 - daxx - 04
Stahl, phosphatiert / Steel, phosphatised; FKM	GVR 25>20 - daxx - 05
Edelstahl 1.4571 / Stainless steel AISI 316Ti; NBR	GVR 25>20 - daxx - 41
Edelstahl 1.4571 / Stainless steel AISI 316Ti; FKM	GVR 25>20 - daxx - 42

BESTELLBEISPIEL
ORDER EXAMPLE

STÜCKLISTE
PARTS LIST

Pos.	Bezeichnung / Description
1	Verbindungsstutzen / Union connector
2	Überwurfmutter / Union nut
3	24° Schweißkegel / 24° weld-on nipple
4	O-Ring Dichtung / O-ring sealing

REIHE SERIES	PN [bar]	NG1 [mm]	NG2 [mm]	ABMESSUNGEN [mm] DIMENSIONS							GEWICHT WEIGHT [kg]	BESTELLCODE ORDER CODE			
				d	d3	di	l1	l2	l3	S1		S2	S3	Pos. 1	Pos. 1-4
L	160	18	15	M26x1,5	M22x1,5	12	17,5	53	93	27	32	27	0,074	GVR 18>15	GVR 18>15 daxx
	160	22	18	M30x2,0	M26x1,5	15	20	56	98	32	36	32	0,109	GVR 22>18	GVR 22>18 daxx
	100	28	22	M36x2,0	M30x2,0	19	24	62	106	41	41	36	0,179	GVR 28>22	GVR 28>22 daxx
	100	35	28	M45x2,0	M36x2,0	24	23	67	117	46	50	41	0,239	GVR 35>28	GVR 35>28 daxx
	100	42	35	M52x2,0	M45x2,0	30	23,5	72,5	125,5	55	60	50	0,360	GVR 42>35	GVR 42>35 daxx
S>L	250	16	15	M24x1,5	M22x1,5	12	18,5	56,5	97,5	27	30	27	0,080	GVR 16>15	GVR 16>15 daxx
	160	20	18	M30x2,0	M26x1,5	15	19	60,5	104,5	32	36	32	0,118	GVR 20>18	GVR 20>18 daxx
	160	25	22	M36x2,0	M30x2,0	19	22,5	67,5	116,5	41	46	36	0,194	GVR 25>22	GVR 25>22 daxx
	100	30	28	M42x2,0	M36x2,0	24	24	72	125	46	50	41	0,263	GVR 30>28	GVR 30>28 daxx
	100	38	35	M52x2,0	M45x2,0	30	24,5	81,5	140,5	55	60	50	0,436	GVR 38>35	GVR 38>35 daxx
	100	50	42	M68x2,0	M52x2,0	36	29	93	149	70	80	60	0,847	GVR 50>42	GVR 50>42 daxx
S	630	12	10	M20x1,5	M18x1,5	7	17	53	85	22	24	22	0,055	GVR 12>10	GVR 12>10 daxx
	630	16	12	M24x1,5	M20x1,5	8	20	59	97	27	30	24	0,091	GVR 16>12	GVR 16>12 daxx
	420	20	16	M30x2,0	M24x1,5	12	23	68	112	32	36	30	0,138	GVR 20>16	GVR 20>16 daxx
	420	25	20	M36x2,0	M30x2,0	15	25,5	76	127	41	46	36	0,259	GVR 25>20	GVR 25>20 daxx
	420	30	25	M42x2,0	M36x2,0	19	27,5	83	140	46	50	46	0,362	GVR 30>25	GVR 30>25 daxx
	420	38	30	M52x2,0	M42x2,0	24	29,5	91	153	55	60	50	0,569	GVR 38>30	GVR 38>30 daxx
	420	50	38	M68x2,0	M52x2,0	30	34	107	168	70	80	60	1,095	GVR 50>38	GVR 50>38 daxx

ROHRVERSCHRAUBUNGEN • VERBINDER UND ADAPTER
TUBE CONNECTIONS • CONNECTORS AND ADAPTERS