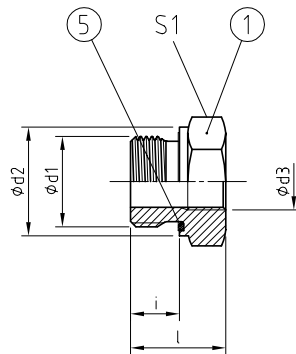
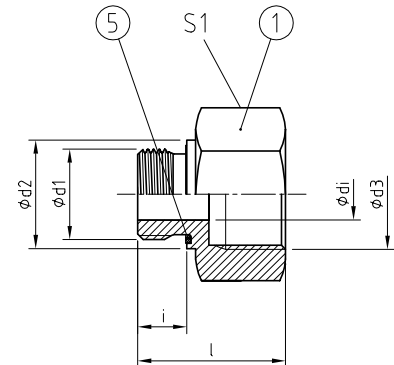




Form K



Form G



AVIT

Einschraubzapfen mit U-Ring Dichtung (ED) und zylindrischem Whitworth Rohrgewinde nach ISO 1179-2. Auch mit metrischem Gewinde lieferbar (RIM).

Stud end with U-ring sealing (ED) and cylindrical BSP thread acc. ISO 1179-2. Also available with metric thread (RIM).

WERKSTOFF-KOMBINATION
MATERIAL COMBINATION

Werkstoff, Oberfläche / Material, Surface	TYP d1 - d3 - **
Stahl, verzinkt / Steel, galvanised; NBR	RI 1 - 3/4 - 01
Stahl, verzinkt / Steel, galvanised; FKM	RI 1 - 3/4 - 02
Stahl, phosphatiert / Steel, phosphatised; NBR	RI 1 - 3/4 - 04
Stahl, phosphatiert / Steel, phosphatised; FKM	RI 1 - 3/4 - 05
Edelstahl 1.4571 / Stainless steel AISI 316Ti; NBR	RI 1 - 3/4 - 41
Edelstahl 1.4571 / Stainless steel AISI 316Ti; FKM	RI 1 - 3/4 - 42

BESTELLBEISPIEL
ORDER EXAMPLE

STÜCKLISTE
PARTS LIST

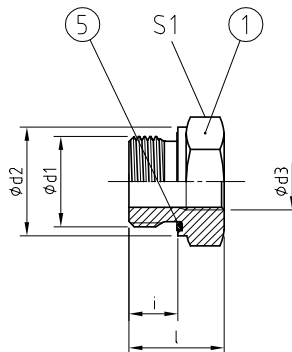
Pos.	Bezeichnung / Description
1	Einschraubstutzen / Stud connector
5	U-Ring Dichtung / U-ring sealing

PN [bar]	NG [mm]	ABMESSUNGEN [mm] DIMENSIONS							U-RING Pos. 5	GEWICHT WEIGHT [kg]	BESTELLCODE ORDER CODE TYP d1 - d3	
		d1	d3	di	d2	i	l	S1				
800	6	G 1/8 A	G 1/4	4	13,9	8	31	19	G	8,4x11,9x1,0	0,041	RI 1/8 - 1/4
			G 3/8	4				24			0,065	RI 1/8 - 3/8
800	10	G 1/4 A	G 1/8	5	18,9	12	29	19	G	11,6x16,5x1,5	0,043	RI 1/4 - 1/8
			G 3/8	5				24			0,072	RI 1/4 - 3/8
			G 1/2	5				30			0,124	RI 1/4 - 1/2
			G 3/4	5				36			0,181	RI 1/4 - 3/4
630	12	G 3/8 A	G 1/8	-	21,9	12	22	22	G	14,7x18,9x1,5	0,039	RI 3/8 - 1/8
			G 1/4	8				22			0,074	RI 3/8 - 1/4
			G 1/2	8				30			0,133	RI 3/8 - 1/2
			G 3/4	8				36			0,189	RI 3/8 - 3/4
630	16	G 1/2 A	G 1	8	26,9	14	49	41	G	18,5x23,9x1,5	0,259	RI 3/8 - 1
			G 1/4	-				27			0,072	RI 1/2 - 1/4
			G 3/8	12				27			0,098	RI 1/2 - 3/8
			G 3/4	12				36			0,198	RI 1/2 - 3/4
630	20	G 3/4 A	G 1	12	31,9	16	49	41	G	23,9x29,2x1,5	0,248	RI 1/2 - 1
			G 1 1/4	12				53			0,509	RI 1/2 - 1 1/4
			G 1/4	-				31			0,137	RI 3/4 - 1/4
			G 3/8	-				31			0,120	RI 3/4 - 3/8
420	20	G 3/4 A	G 1/2	15	31,9	16	41	32	G	23,9x29,2x1,5	0,160	RI 3/4 - 1/2
			G 1	15				41			0,267	RI 3/4 - 1
			G 1 1/4	15				55			0,528	RI 3/4 - 1 1/4
			G 1 1/2	15				57			0,671	RI 3/4 - 1 1/2

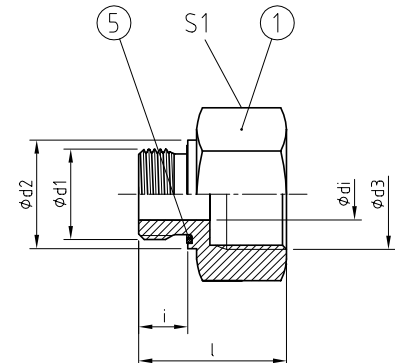
Fortsetzung nächste Seite | Continued on next page



Form K



Form G



AVIT

Einschraubzapfen mit U-Ring Dichtung (ED) und zylindrischem Whitworth Rohrgewinde nach ISO 1179-2. Auch mit metrischem Gewinde lieferbar (RIM).

Stud end with U-ring sealing (ED) and cylindrical BSP thread acc. ISO 1179-2. Also available with metric thread (RIM).

WERKSTOFF-KOMBINATION
MATERIAL COMBINATION

Werkstoff, Oberfläche / Material, Surface	TYP d1 - d3 - **
Stahl, verzinkt / Steel, galvanised; NBR	RI 1 - 3/4 - 01
Stahl, verzinkt / Steel, galvanised; FKM	RI 1 - 3/4 - 02
Stahl, phosphatiert / Steel, phosphatised; NBR	RI 1 - 3/4 - 04
Stahl, phosphatiert / Steel, phosphatised; FKM	RI 1 - 3/4 - 05
Edelstahl 1.4571 / Stainless steel AISI 316Ti; NBR	RI 1 - 3/4 - 41
Edelstahl 1.4571 / Stainless steel AISI 316Ti; FKM	RI 1 - 3/4 - 42

BESTELLBEISPIEL
ORDER EXAMPLE

STÜCKLISTE
PARTS LIST

Pos.	Bezeichnung / Description
1	Einschraubstutzen / Stud connector
5	U-Ring Dichtung / U-ring sealing

PN	NG	ABMESSUNGEN [mm]							U-RING	GEWICHT	BESTELLCODE		
		DIMENSIONS										Pos. 5	[kg]
[bar]	[mm]	d1	d3	di	d2	i	l	S1	Form				
420	25	G 1 A	G 1/4	-	39,9	18	35	41	K	29,7x35,7x2,0		0,266	RI 1 - 1/4
			G 3/8	-				41	K			0,246	RI 1 - 3/8
			G 1/2	-				41	K			0,219	RI 1 - 1/2
			G 3/4	19				41	G			0,296	RI 1 - 3/4
			G 1 1/4	19				57	G			0,549	RI 1 - 1 1/4
			G 1 1/2	19				60	G			0,660	RI 1 - 1 1/2
420	30	G 1 1/4 A	G 1/4	-	49,9	20	38	50	K	38,8x45,8x2,0		0,464	RI 1 1/4 - 1/4
			G 3/8	-			50	K	0,442			RI 1 1/4 - 3/8	
			G 1/2	-			50	K	0,413			RI 1 1/4 - 1/2	
			G 3/4	-			50	K	0,358			RI 1 1/4 - 3/4	
			G 1	24			52	G	0,491			RI 1 1/4 - 1	
			G 1 1/2	24			60	G	0,594			RI 1 1/4 - 1 1/2	
420	38	G 1 1/2 A	G 1/2	-	54,9	22	42	55	K	44,7x50,7x2,0		0,596	RI 1 1/2 - 1/2
			G 3/4	-			55	K	0,539			RI 1 1/2 - 3/4	
			G 1	-			55	K	0,448			RI 1 1/2 - 1	
			G 1 1/4	30			58	G	0,590			RI 1 1/2 - 1 1/4	
420	50	G 2 A	G 3/4	-	69,9	24	48	70	K	56,1x62,7x2,5		1,103	RI 2 - 3/4
			G 1	-			70	K	1,002			RI 2 - 1	
			G 1 1/4	-			70	K	0,821			RI 2 - 1 1/4	
			G 1 1/2	40			70	G	1,057			RI 2 - 1 1/2	

BESTELLCODE VARIANTEN

mit metrischem GewindeRIM
mit NPTF GewindeRIN

ORDER CODE OPTIONS

with metric threadRIM
with NPTF threadRIN

2
ROHRVERSCHRAUBUNGEN • EINSCHRAUBVERSCHRAUBUNGEN
TUBE CONNECTIONS • MALE STUD COUPLINGS