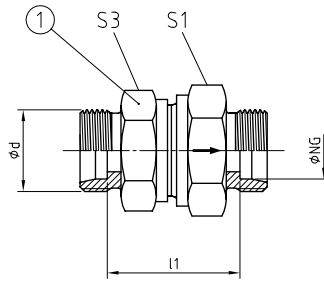
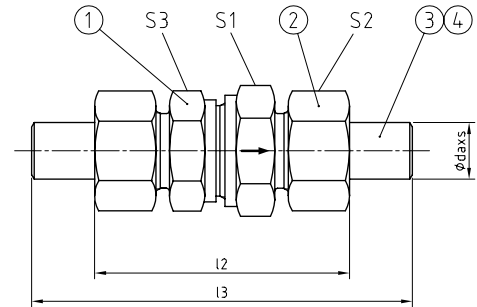




RV [Pos. 1]



RV [Pos. 1-4]



2

ROHRVERSCHRAUBUNGEN • ZUBEHÖR
TUBE CONNECTIONS • ACCESSORIES

BAUREIHE / SERIES: L = LIGHT / S = HEAVY

Rohranschluss mit 24° Konus nach ISO 8434-1.
Standard Öffnungsdruck 1 bar, Durchfluss-
geschwindigkeit max. 8 m/sec.

*Tube connection with 24° conus acc. ISO 8434-1.
Standard cracking pressure 1 bar,
max. flow speed 8 m/sec.*

WERKSTOFF-KOMBINATION
MATERIAL COMBINATION

Werkstoff, Oberfläche / Material, Surface	TYP NG - daxx - **
Stahl, verzinkt / Steel, galvanised; NBR	RV 25 - daxx - 01
Stahl, verzinkt / Steel, galvanised; FKM	RV 25 - daxx - 02
Edelstahl 1.4571 / Stainless steel AISI 316Ti; NBR	RV 25 - daxx - 41
Edelstahl 1.4571 / Stainless steel AISI 316Ti; FKM	RV 25 - daxx - 42

BESTELLBEISPIEL
ORDER EXAMPLE

STÜCKLISTE
PARTS LIST

Pos.	Bezeichnung / Description
1	Rückschlagventil / Non-return valve
2	Überwurfmutter / Union nut
3	24° Schweißkegel / 24° weld-on nipple
4	O-Ring Dichtung / O-ring sealing

REIHE SERIES	PN [bar]	NG [mm]	ABMESSUNGEN [mm] DIMENSIONS							GEWICHT WEIGHT [kg]	BESTELLCODE ORDER CODE	
			d	l1	l2	l3	S1	S2	S3		Pos. 1	Pos. 1-4
L	250	15	M22x1,5	47,5	82	121	32	27	27	0,25	RV 15	RV 15 daxx
	160	18	M26x1,5	51,5	90	129	36	32	36	0,40	RV 18	RV 18 daxx
	160	22	M30x2,0	61,5	98	140	46	36	41	0,61	RV 22	RV 22 daxx
	100	28	M36x2,0	69,5	109	156	55	41	50	0,88	RV 28	RV 28 daxx
	100	35	M45x2,0	74,5	124	177	60	50	60	1,30	RV 35	RV 35 daxx
	100	42	M52x2,0	74	123	176	70	60	65	2,00	RV 42	RV 42 daxx
S	420	10	M18x1,5	40,5	76	108	24	22	22	0,18	RV 10	RV 10 daxx
	420	12	M20x1,5	42,5	78	111	27	24	24	0,21	RV 12	RV 12 daxx
	420	16	M24x1,5	50,5	91	135	36	30	32	0,40	RV 16	RV 16 daxx
	420	20	M30x2,0	54,5	102	148	46	36	41	0,69	RV 20	RV 20 daxx
	250	25	M36x2,0	58,5	112	168	50	46	46	1,03	RV 25	RV 25 daxx
	250	30	M42x2,0	69,5	127	185	60	50	60	1,59	RV 30	RV 30 daxx
	250	38	M52x2,0	75,5	141	206	70	60	65	2,27	RV 38	RV 38 daxx
	350	50	M68x2,0	229	308	367	70	80	-	7,50	RV 50	RV 50 daxx

Das Rückschlagventil der NG 50 erweitert diese Baureihe, hat allerdings eine abweichende Bauart und einen Öffnungsdruck von 0,5 bar.
Bitte beachten Sie die Technischen Daten.

*The check valve nominal size 50 extends this series, but has a different design and an opening pressure of 0.5 bar.
Please check the technical data..*

BESTELLCODE VARIANTEN

Abweichender Öffnungsdruck (z.B. 0,5 bar) RV NG **F05**

ORDER CODE OPTIONS

*Alternative cracking pressure (e.g. 0.5 bar) RV NG **F05***