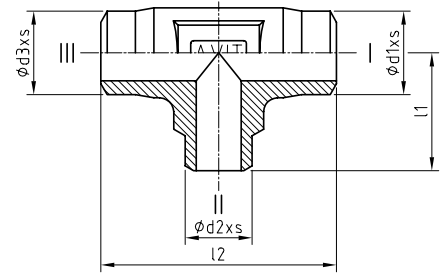
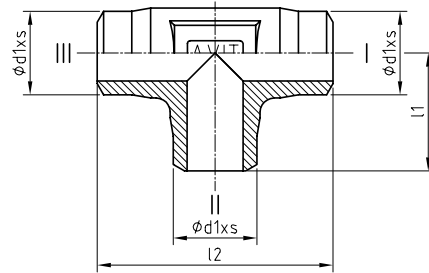




T

TR



AVIT ≈ DIN EN 10253-2 (DIN 2615)

Tabelle enthält eine Auswahl von möglichen Rohr-
messungen. Bitte fragen Sie bei Bedarf spezifiziert an.
Der zulässige Betriebsdruck wird durch die verwen-
dete Rohrabmessung bestimmt.

*We supply suitable reducers acc. to your pipe dimen-
sions. Please enquire in detail. The maximum working
pressure depends on the pipe dimension.*

LIEFERVERARIANTEN
DELIVERY OPTIONS

Werkstoff / Material	Stahl / Steel
Edelstahl 1.4571 / Stainless steel AISI 316Ti	Stahl, Abgang II reduziert / Steel, branch tee reduced
Stahl, Durchgang III reduziert / Steel, run tee reduced	

BESTELLBEISPIEL
ORDER EXAMPLE

TYP d1xs; TYP d1xs/d2xs/d3xs
T 60,3x8,0
ET 60,3x8,0 - 1.4571
TR 60,3x8,0/38,0x6,0/60,3x8,0 - S355J2
TR 60,3x8,0/60,3x8,0/38,0x6,0 - S355J2

Bitte ergänzen Sie den Bestellcode für die gewünschte Liefervariante. | Please, complete the order code for the requested delivery option.

5

ZUBEHÖR
ACCESSORIES

NG	DN	NPS	WANDDICKE / WALL THICKNESS s								ABMESSUNGEN [mm]		BESTELLCODE ORDER CODE
			Serien: (AVIT), DIN 3,4,5, ANSI B36.10								DIMENSIONS		
[mm]	[mm]	[inch]	d	3	STD40	4	XS80	5	160	XXS	l1	l2	TYP d1xs / d2xs / d3xs
12	-	-	12	1,5	-	2	-	2,5	-	3	25	50	T d1xs / d2xs / d3xs
16	-	-	16	1,5	-	2	-	2,5	-	3	29	58	T d1xs / d2xs / d3xs
20	-	-	20	2	-	2,5	-	3	-	4	33	66	T d1xs / d2xs / d3xs
-	12	1/2"	21,3	2	2,7	3,2	3,7	4	4,8	7,5	33	66	T d1xs / d2xs / d3xs
25	-	-	25	2,5	-	3	-	4	-	5	37	74	T d1xs / d2xs / d3xs
-	20	3/4"	26,9	2,3	2,9	3,2	3,9	4	5,6	7,8	42	84	T d1xs / d2xs / d3xs
30	-	-	30	3	-	4	-	5	-	6	42	84	T d1xs / d2xs / d3xs
-	25	1"	33,7	2,6	3,4	3,2	4,5	5,6	6,4	9,1	48	98	T d1xs / d2xs / d3xs
38	-	-	38	4	-	5	-	6	-	8	49	98	T d1xs / d2xs / d3xs
-	32	1 1/4"	42,4	2,6	3,6	3,6	(5,6)	4	(7,1)	9,7	57	114	T d1xs / d2xs / d3xs
-	40	1 1/2"	48,3	2,6	3,6	4	4,5	5,1	7,1	10,2	57	114	T d1xs / d2xs / d3xs
50	-	-	50	5	-	6	-	8	-	10	85	170	T d1xs / d2xs / d3xs
-	50	2"	60,3	2,9	3,9	4,5	5,5	(8)	(10)	(12,5)	85	170	T d1xs / d2xs / d3xs
-	65	2 1/2"	76,1	2,9	4,5	5	6,3	7,1	10	12,5	76	152	T d1xs / d2xs / d3xs
-	80	3"	88,9	3,2	5,5	5,6	7,6	8	(14,2)	(17,5)	86	172	T d1xs / d2xs / d3xs
-	-	3 1/2"	101,6	-	5,7	(7,1)	(8,8)	(12,5)	(16)	(20)	105	210	T d1xs / d2xs / d3xs
-	100	4"	114,3	3,6	-	6,3	8,8	(14,2)	(17,5)	(20)	105	210	T d1xs / d2xs / d3xs
-	125	5"	139,7	4	-	6,3	(8)	10	(17,5)	(22,2)	124	248	T d1xs / d2xs / d3xs
-	150	6"	168,3	4,5	-	7,1	-	11	(17,5)	(22,2)	143	286	T d1xs / d2xs / d3xs
-	200	8"	219,1	4,5	6,3	8	12,5	20	-	(36)	180	360	T d1xs / d2xs / d3xs