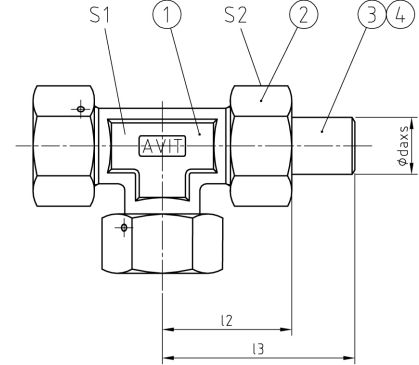
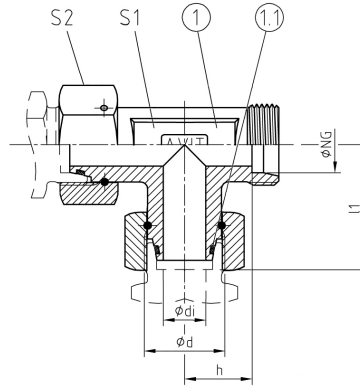




TSA [Pos. 1]

TSA [Pos. 1-4]



**AVIT ANGELEHNT AN ISO 8434-1  
BAUREIHE / SERIES: L = LIGHT / S = HEAVY**

- 24° Dichtkegelanschluss mit eingelegtem O-Ring (FKM) nach ISO 8434-1 und montierter Drahtstiftmutter.
- 24° Konusanschluss nach ISO 8434-1
- 24° seal cone end with mounted O-ring (FKM) acc. ISO 8434-1 and assembled wire nail nut.
- 24° cone end acc. ISO 8434-1

**WERKSTOFF-KOMBINATION  
MATERIAL COMBINATION**

Werkstoff, Oberfläche / Material, Surface	TYP NG - daxx - **
Stahl, verzinkt / Steel, galvanised; NBR	TSA 25 - daxx - 01
Stahl, verzinkt / Steel, galvanised; FKM	TSA 25 - daxx - 02
Stahl, phosphatiert / Steel, phosphatised; NBR	TSA 25 - daxx - 04
Stahl, phosphatiert / Steel, phosphatised; FKM	TSA 25 - daxx - 05
Edelstahl 1.4571 / Stainless steel AISI 316Ti; NBR	TSA 25 - daxx - 41
Edelstahl 1.4571 / Stainless steel AISI 316Ti; FKM	TSA 25 - daxx - 42

**BESTELLBEISPIEL  
ORDER EXAMPLE**

**STÜCKLISTE  
PARTS LIST**

Pos.	Bezeichnung / Description
1	T-Stutzen mit Drahtstiftmutter / T-Stud with wire nail nut
1.1	O-Ring Dichtung / O-ring sealing; FKM
2	Überwurfmutter / Union nut
3	24° Schweißkegel / 24° weld-on nipple
4	O-Ring Dichtung / O-ring sealing

REIHE SERIES	PN <sup>1</sup> [bar]	NG [mm]	ABMESSUNGEN [mm] DIMENSIONS							O-RING Pos. 1.1	GEWICHT WEIGHT [kg]	BESTELLCODE ORDER CODE		
			d	di <sup>2</sup>	h	l1	l2	l3	S1			S2	Pos. 1	Pos. 1-4
L	250	15	M22x1,5	10	21	31	38	57,5	19	27	12,0x2,0	0,20	TSA 15	TSA 15 daxx
	160	18	M26x1,5	13	23,5	35,5	42	62	24	32	15,0x2,0	0,30	TSA 18	TSA 18 daxx
	160	22	M30x2,0	17	27,5	40,5	45,5	67	27	36	20,0x2,0	0,39	TSA 22	TSA 22 daxx
	100	28	M36x2,0	22	30,5	41,5	50	73,5	36	46	26,0x2,0	0,70	TSA 28	TSA 28 daxx
	100	35	M45x2,0	28	34,5	51	59	85,5	41	50	32,0x2,5	0,91	TSA 35	TSA 35 daxx
	100	42	M52x2,0	34	40	56	64,5	91	50	60	38,0x2,5	1,32	TSA 42	TSA 42 daxx
S	630	10	M18x1,5	6	17,5	29	35	51	19	22	7,5x1,5	0,15	TSA 10	TSA 10 daxx
	420	12	M20x1,5	8	21,5	31	39,5	55,5	19	24	9,0x1,5	0,19	TSA 12	TSA 12 daxx
	420	16	M24x1,5	11	24,5	36,5	45	66,5	24	30	12,0x2,0	0,30	TSA 16	TSA 16 daxx
	315	20	M30x2,0	14	26,5	43	50	73	27	36	16,3x2,4	0,48	TSA 20	TSA 20 daxx
	315	25	M36x2,0	18	30	48	57	85	36	46	20,3x2,4	0,90	TSA 25	TSA 25 daxx
	250	30	M42x2,0	23	35,5	55	64	93,5	41	50	25,3x2,4	1,18	TSA 30	TSA 30 daxx
	250	38	M52x2,0	30	41	63	73,5	106	50	60	33,3x2,4	1,87	TSA 38	TSA 38 daxx
	250	50	M68x2,0	40	67	94	106,5	135,5	70	80	46,0x3,0	5,75	TSA 50	TSA 50 daxx

1 Druckeinschränkung wegen Drahtstiftmutter! | Pressure restrictions due to wire nail nut!

2 Bitte beachten Sie, dass der Innendurchmesser (di) durch die Kegelseite reduziert wird. | Please note that the inside diameter (di) is reduced by the cone side.

ROHRVERSCHRAUBUNGEN • VERSCHRAUBUNGEN MIT 24°-DICHTKEGEL  
TUBE CONNECTIONS • 24°-SEAL CONE CONNECTOR